

Epidemia COVID-19

# Bollettino Epidemiologico Regione Puglia

21 ottobre 2020

Aggiornamento

**12.325**

Casi confermati

**5.991**

Attualmente positivi

**324**

Nuovi casi

**5.511**

A domicilio<sup>1</sup>

**480**

Ricoverati<sup>1</sup>

**644**

Deceduti<sup>2</sup>

**5.690**

Guariti<sup>2</sup>

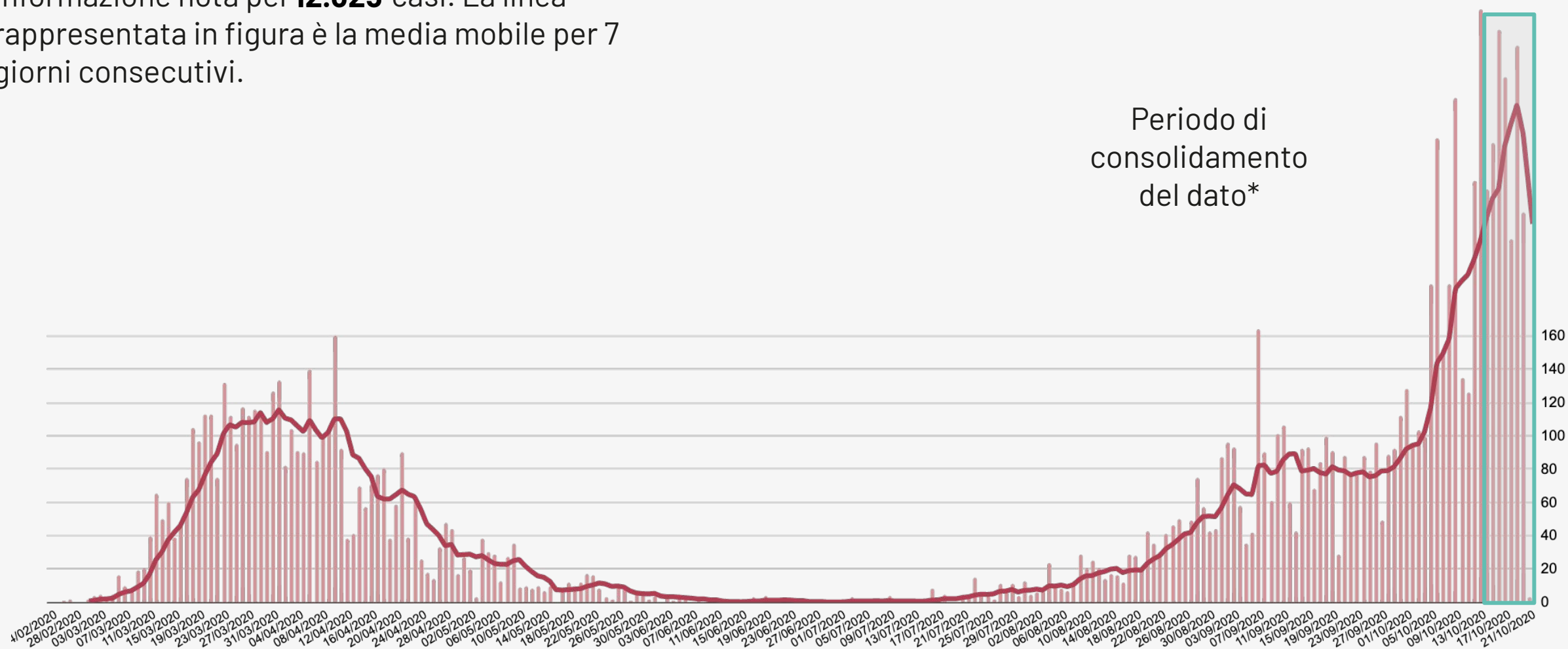
<sup>1</sup> Informazione nota per un totale di **5.991** casi.

<sup>2</sup> Informazione nota per un totale di **12.306** casi.

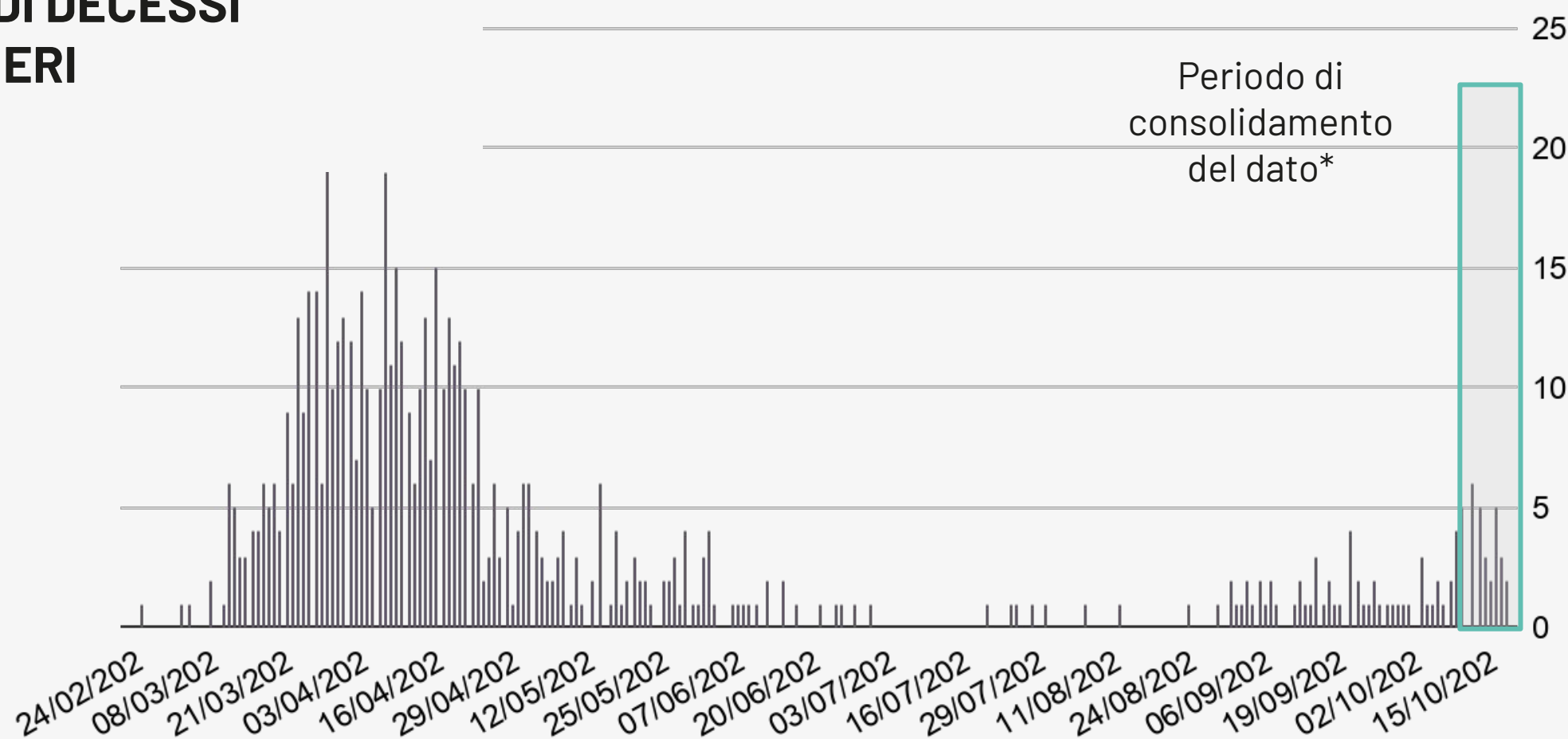
# Bollettino Epidemiologico Regione Puglia

## NUMERO CASI GIORNALIERI PER DATA PRELIEVO TAMPONE

Informazione nota per **12.325** casi. La linea rappresentata in figura è la media mobile per 7 giorni consecutivi.



## NUMERO DI DECESSI GIORNALIERI



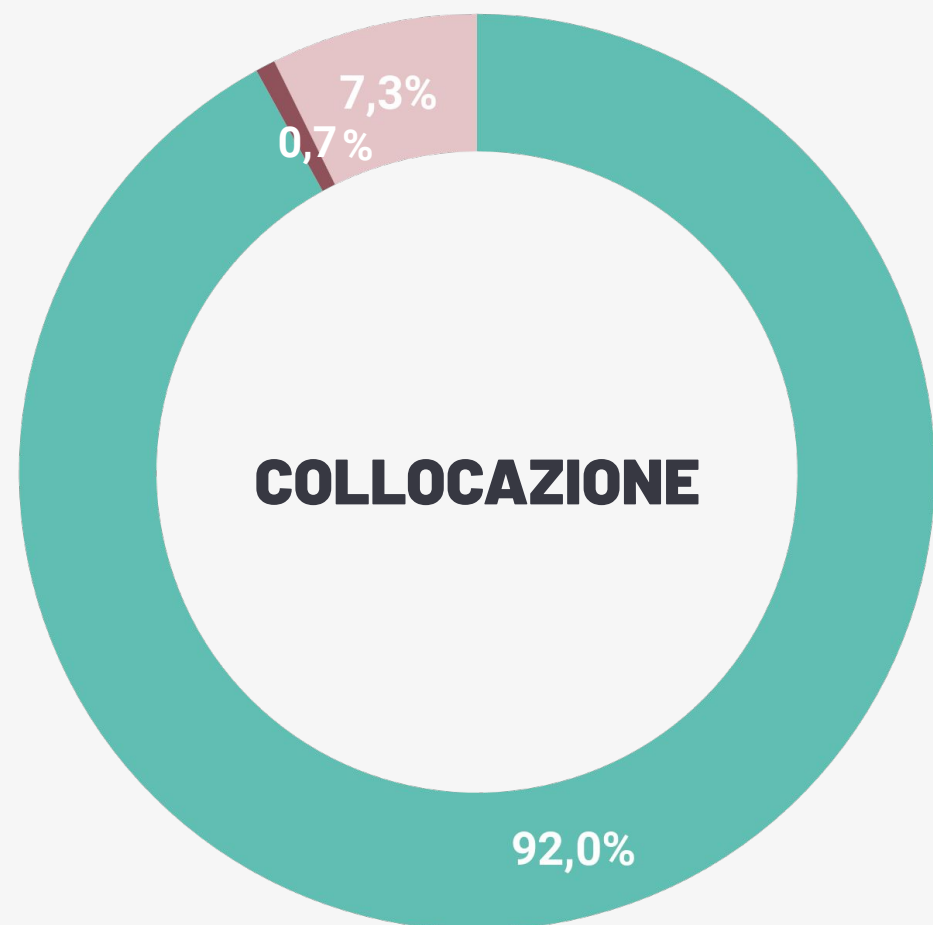
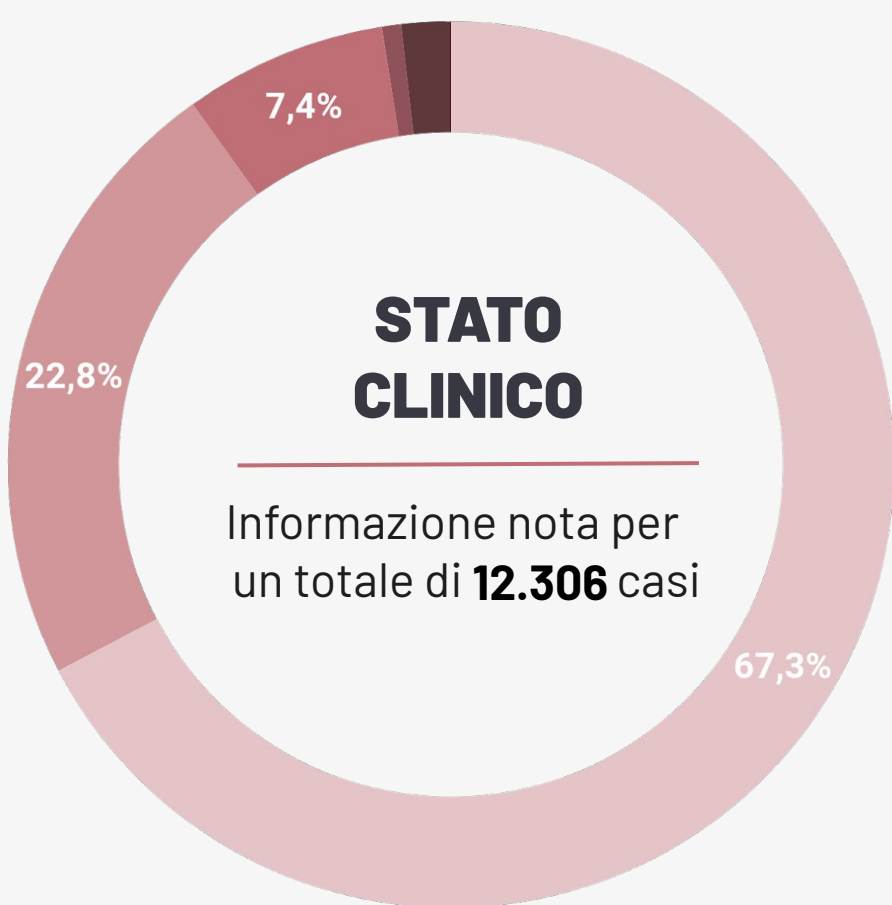
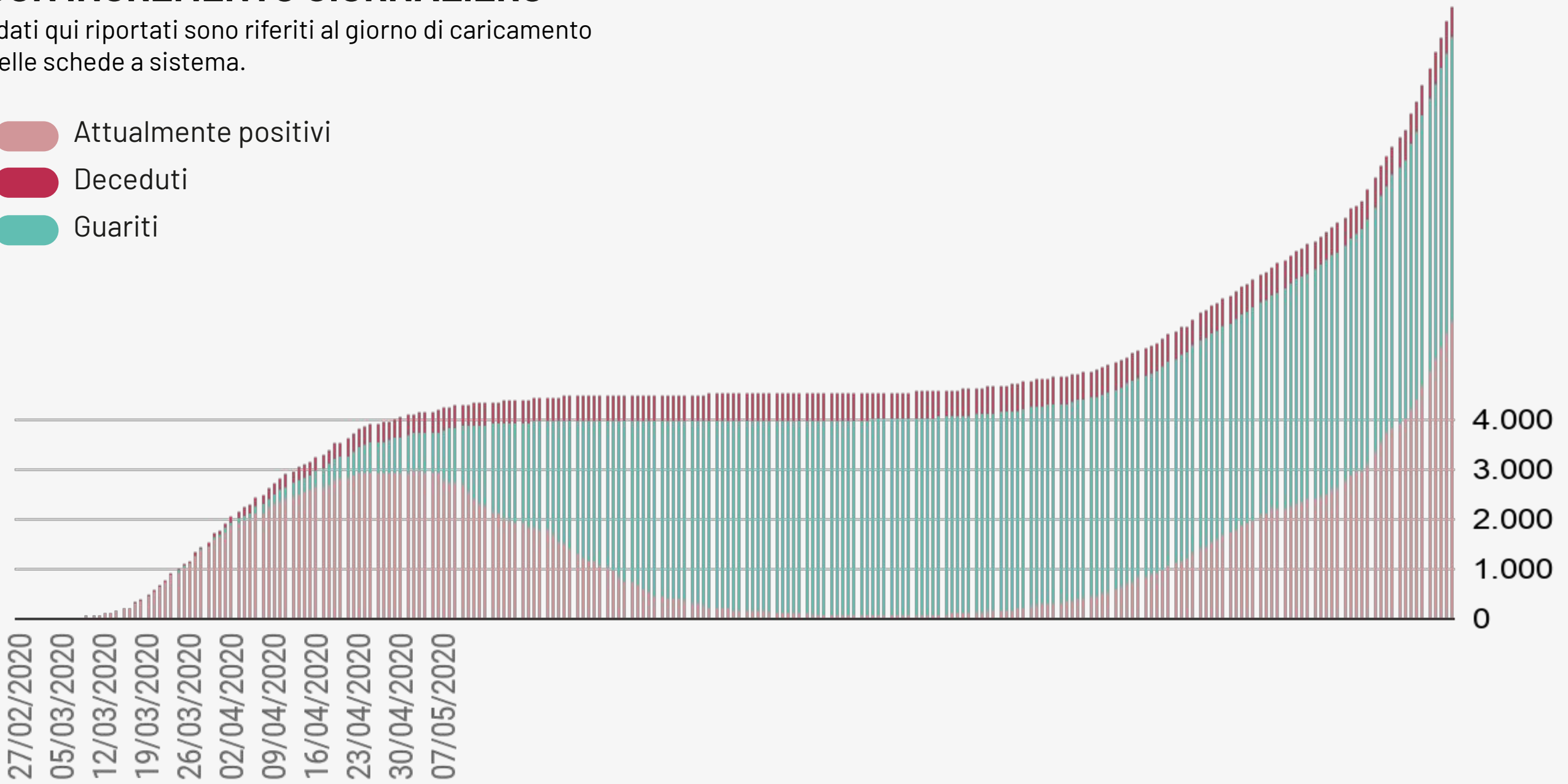
\* Si sottolinea che i dati raccolti sono in continua fase di consolidamento e, come prevedibile in una situazione emergenziale, alcune informazioni possono risultare incomplete o possono essere oggetto di modifiche

# Bollettino Epidemiologico Regione Puglia

## NUMERO CUMULATIVO DI CASI DI COVID -19 CON INCREMENTO GIORNALIERO

I dati qui riportati sono riferiti al giorno di caricamento delle schede a sistema.

- Attualmente positivi
- Deceduti
- Guariti



- Asintomatico
- Lieve
- Critico
- Severo

- Ricoverati
- In terapia intensiva
- A domicilio



# Bollettino Epidemiologico Regione Puglia

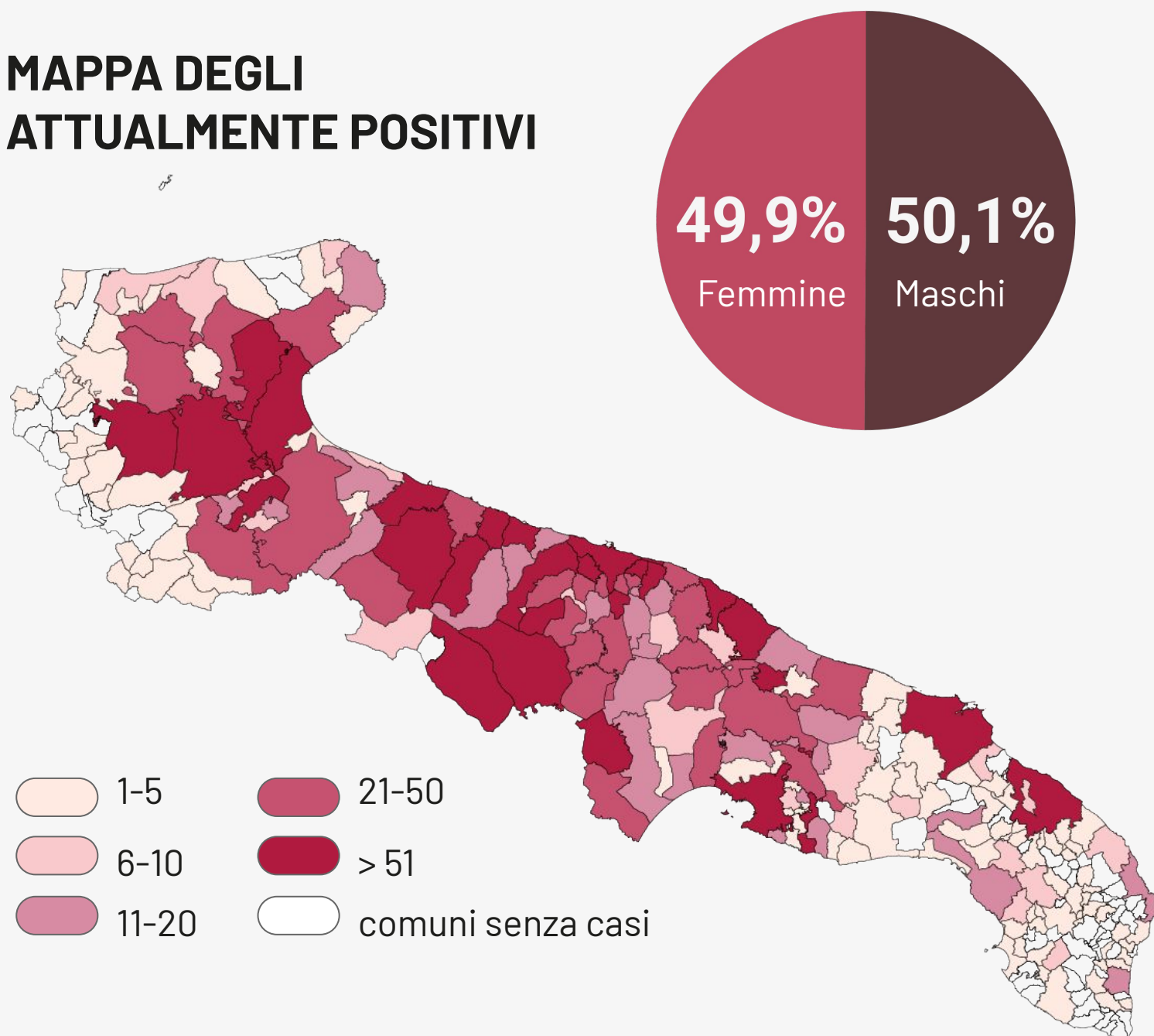
## GRUPPI DI ETÀ

Informazione nota per un totale di **12.324** casi



Età	Decessi (n)	Letalità (%)
0-9	0	0
10-19	0	0
20-29	0	0
30-39	5	0,3
40-49	10	0,6
50-59	31	1,4
60-69	67	4,3
70-79	166	15,7
80-89	251	26,7
>90	114	30,1
<b>Totale</b>	<b>644</b>	<b>5,2</b>

## MAPPA DEGLI ATTUALMENTE POSITIVI



	Numero di casi confermati per provincia	Incidenza cumulata per 10.000 abitanti
Bari	5.183	41,4
Brindisi	933	23,7
BAT	1.160	29,7
Foggia	2.911	46,8
Lecce	974	12,2
Taranto	1.064	18,4
Fuori Regione	94	-
Non attribuiti	6	-
<b>Totale</b>	<b>12.325</b>	<b>30,7</b>