

Epidemia COVID-19

Bollettino Epidemiologico Regione Puglia

2 ottobre 2020

Aggiornamento

7.972

Casi confermati

2.663

Attualmente positivi

72

Nuovi casi

2.427

A domicilio¹

236

Ricoverati¹

597

Deceduti²

4.712

Guariti²

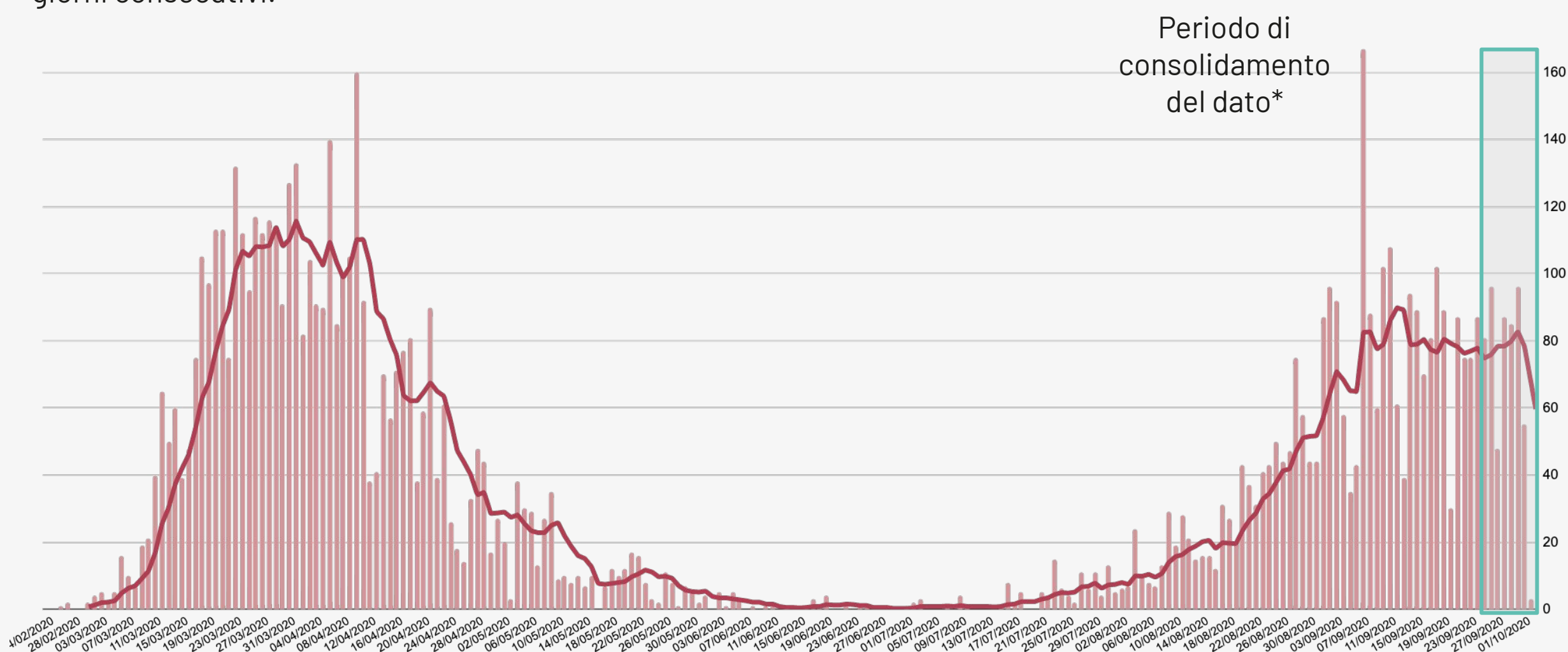
¹ Informazione nota per un totale di **2.663** casi.

² Informazione nota per un totale di **7.964** casi.

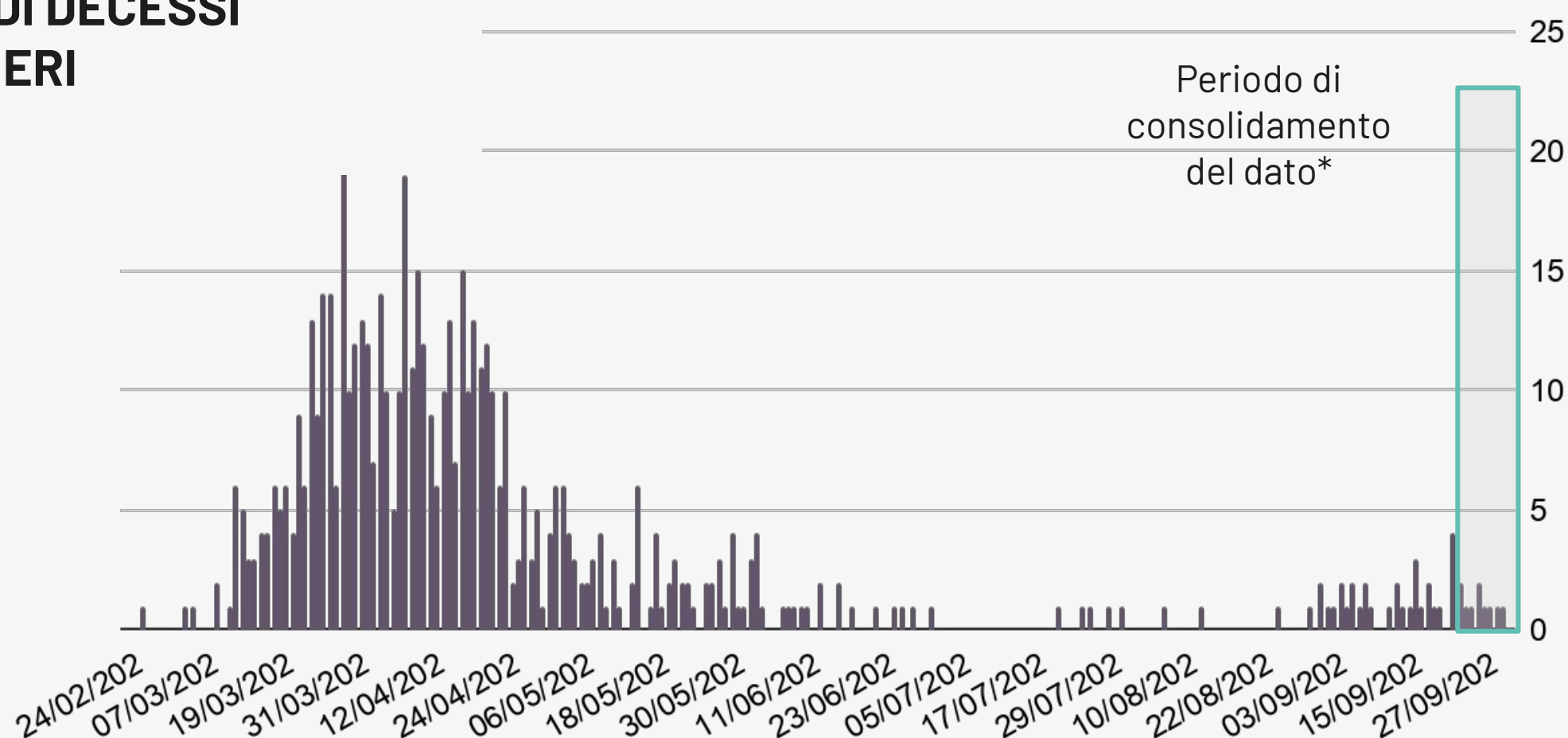
Bollettino Epidemiologico Regione Puglia

NUMERO CASI GIORNALIERI PER DATA PRELIEVO TAMPONE

Informazione nota per **7.972** casi. La linea rappresentata in figura è la media mobile per 7 giorni consecutivi.



NUMERO DI DECESSI GIORNALIERI



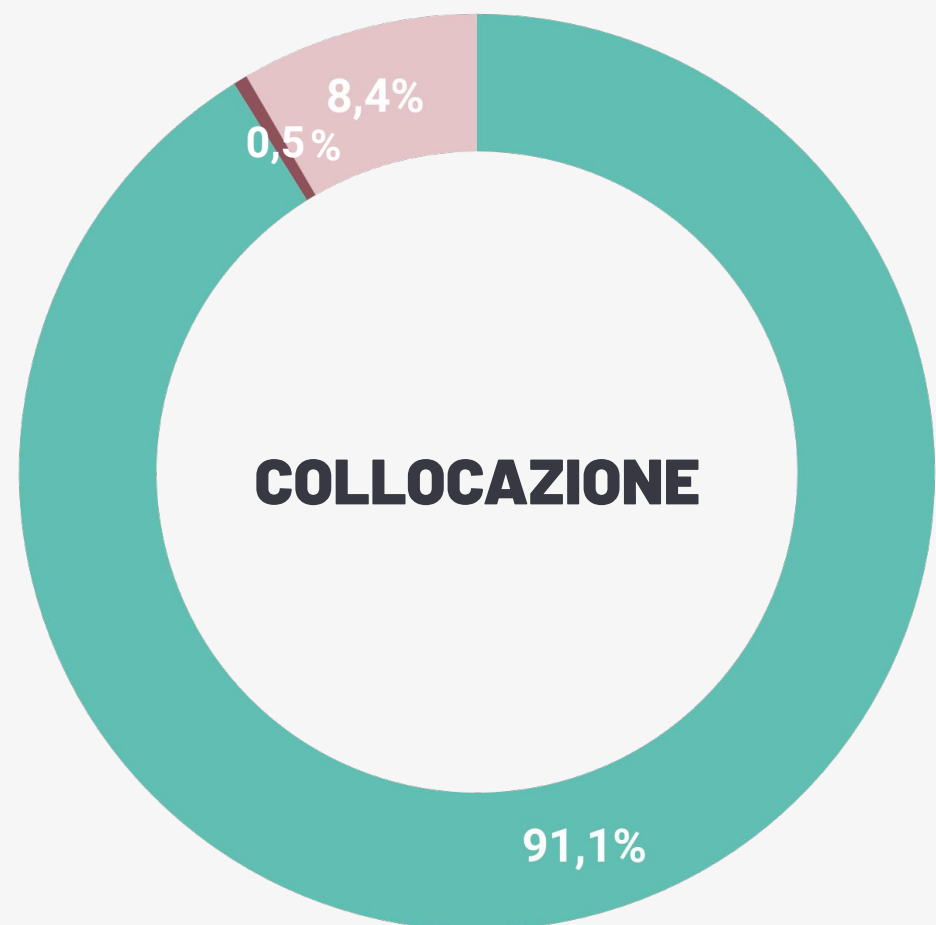
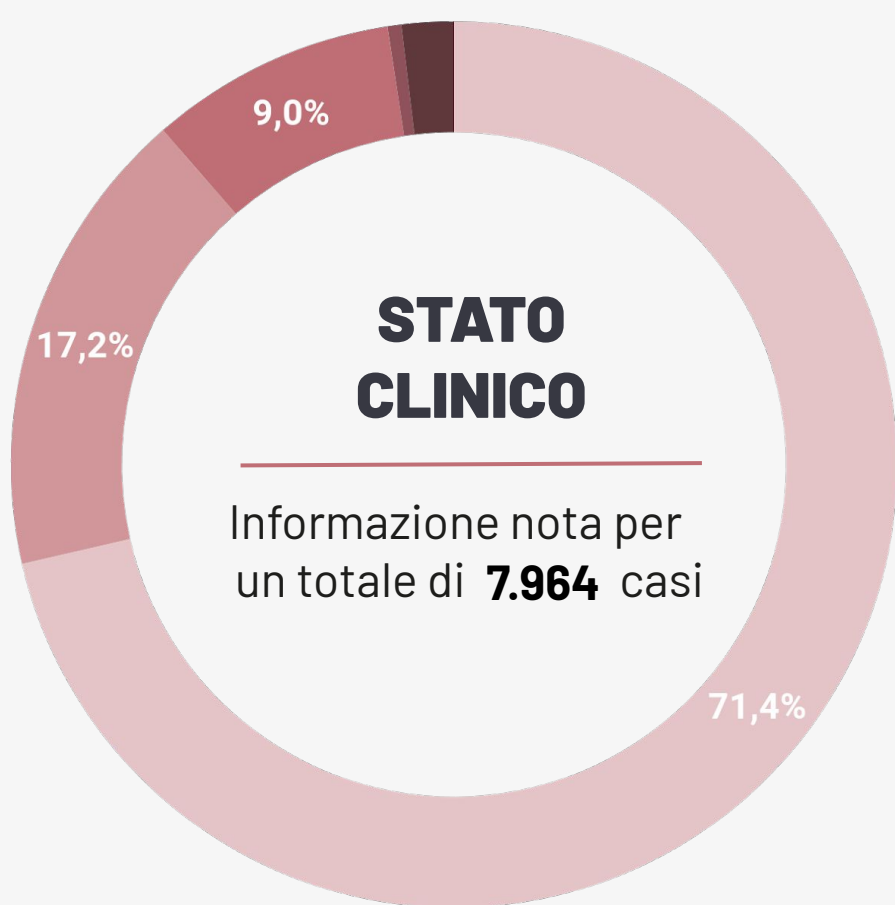
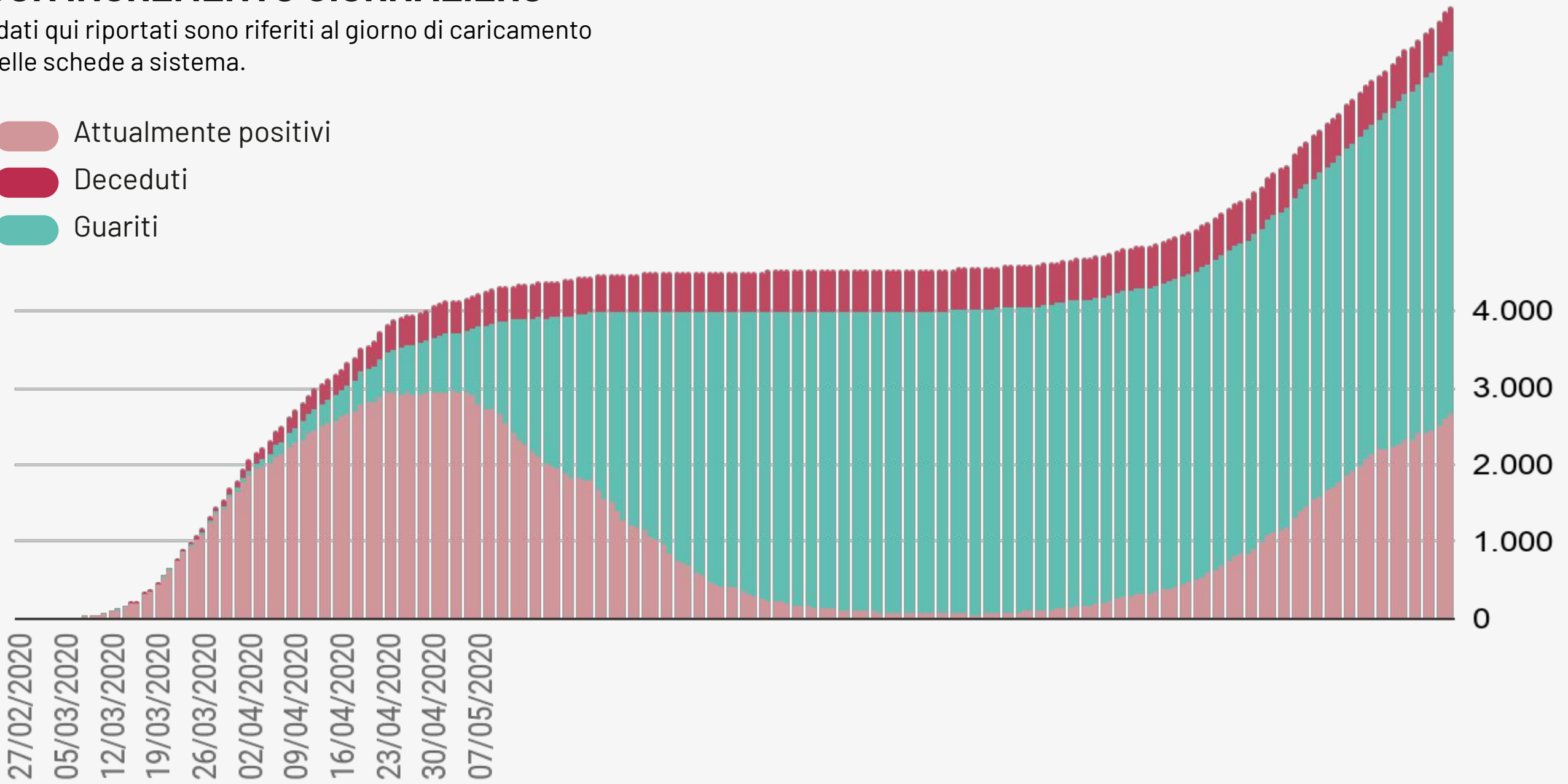
* Si sottolinea che i dati raccolti sono in continua fase di consolidamento e, come prevedibile in una situazione emergenziale, alcune informazioni possono risultare incomplete o possono essere oggetto di modifiche

Bollettino Epidemiologico Regione Puglia

NUMERO CUMULATIVO DI CASI DI COVID -19 CON INCREMENTO GIORNALIERO

I dati qui riportati sono riferiti al giorno di caricamento delle schede a sistema.

- Attualmente positivi
- Deceduti
- Guariti



- Asintomatico
- Critico
- Pauci-sintomatico
- Severo
- Lieve

- Ricoverati
- In terapia intensiva
- A domicilio

Bollettino Epidemiologico Regione Puglia

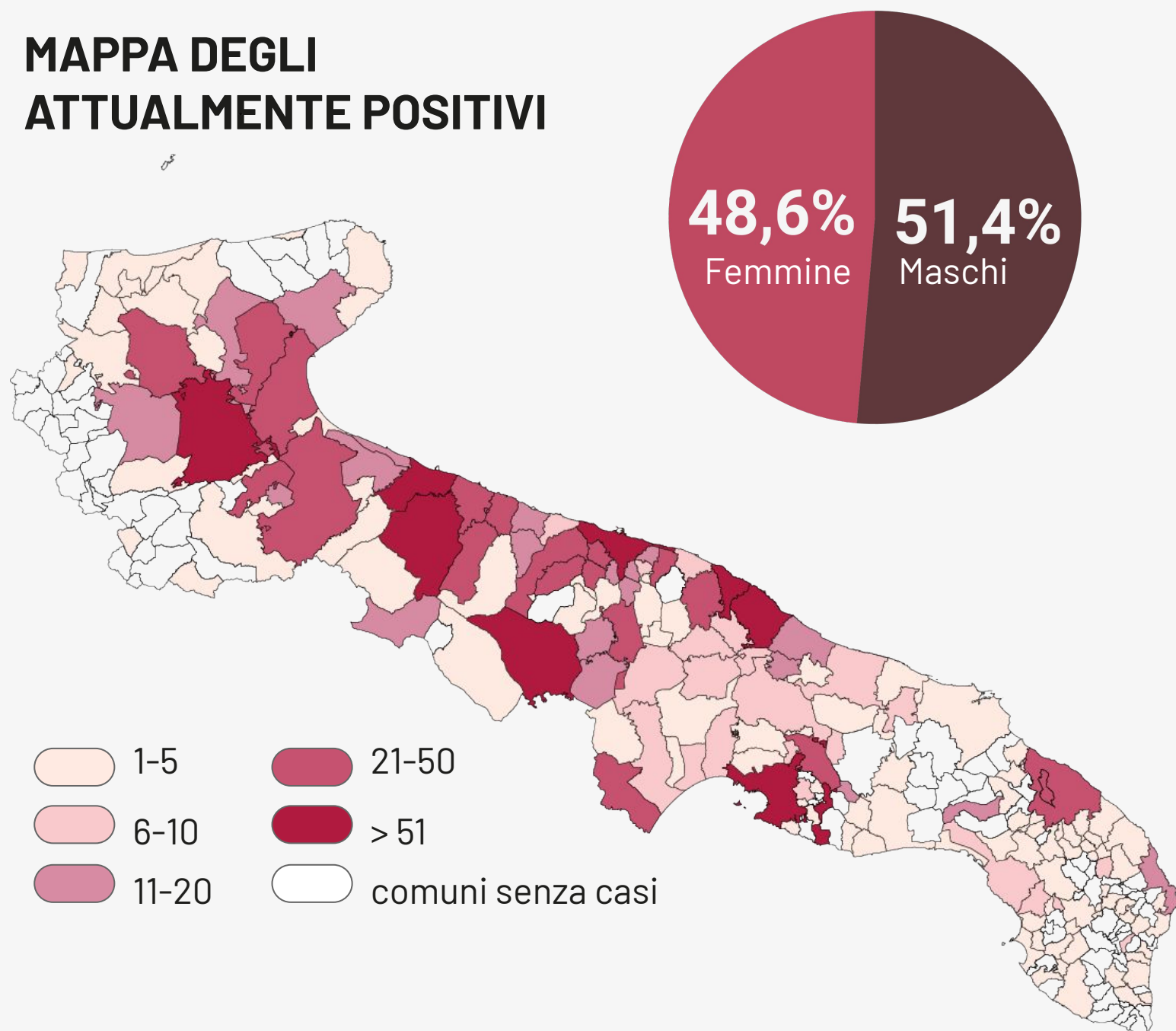
GRUPPI DI ETÀ

Informazione nota per un totale di **7.972** casi



Età	Decessi (n)	Letalità (%)
0-9	0	0
10-19	0	0
20-29	0	0
30-39	5	0,5
40-49	10	0,9
50-59	28	1,9
60-69	60	5,5
70-79	155	21
80-89	234	35,5
>90	105	40,5
Totale	597	7,5

MAPPA DEGLI ATTUALMENTE POSITIVI



	Numero di casi confermati per provincia	Incidenza cumulata per 10.000 abitanti
Bari	3.136	25,0
Brindisi	774	19,7
BAT	708	18,2
Foggia	1.935	31,1
Lecce	807	10,1
Taranto	550	9,5
Fuori Regione	60	-
Non attribuiti	2	-
Totale	7.972	19,8