

Epidemia COVID-19

Bollettino Epidemiologico Regione Puglia

31 agosto 2020

Aggiornamento

5.440

Casi confermati

844

Attualmente positivi

38

Nuovi casi

721

A domicilio¹

123

Ricoverati¹

556

Deceduti²

4.040

Guariti²

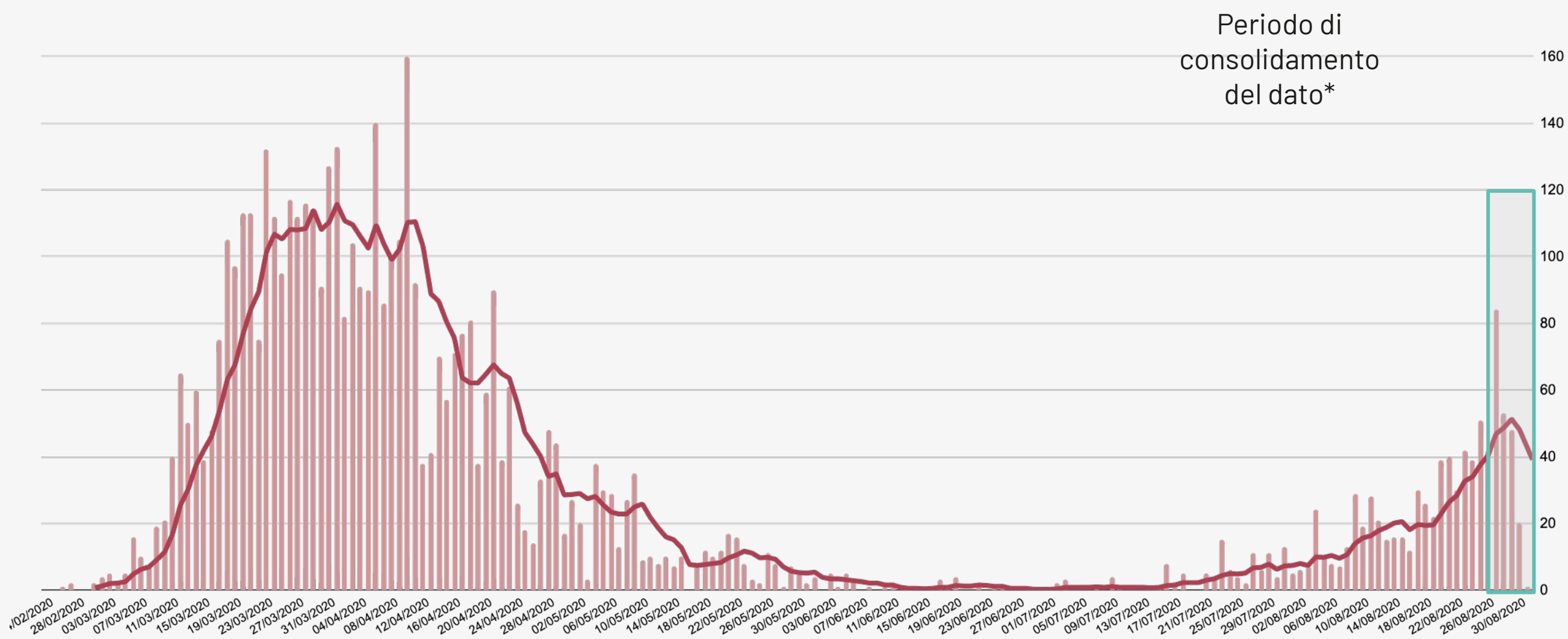
¹ Informazione nota per un totale di **844** casi.

² Informazione nota per un totale di **5.427** casi.

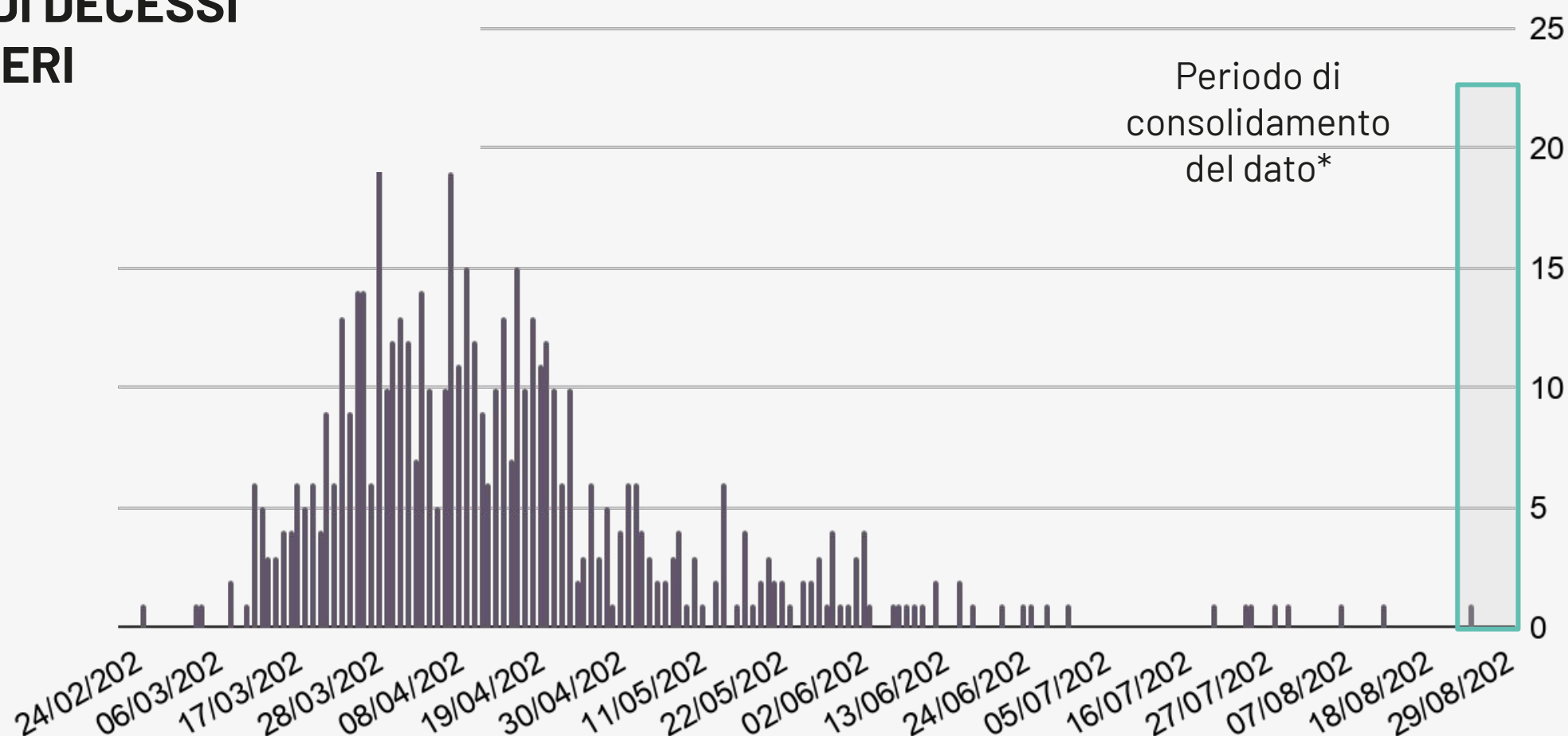
Bollettino Epidemiologico Regione Puglia

NUMERO CASI GIORNALIERI PER DATA PRELIEVO TAMPONE

Informazione nota per **5.440** casi. La linea rappresentata in figura è la media mobile per 7 giorni consecutivi.



NUMERO DI DECESSI GIORNALIERI

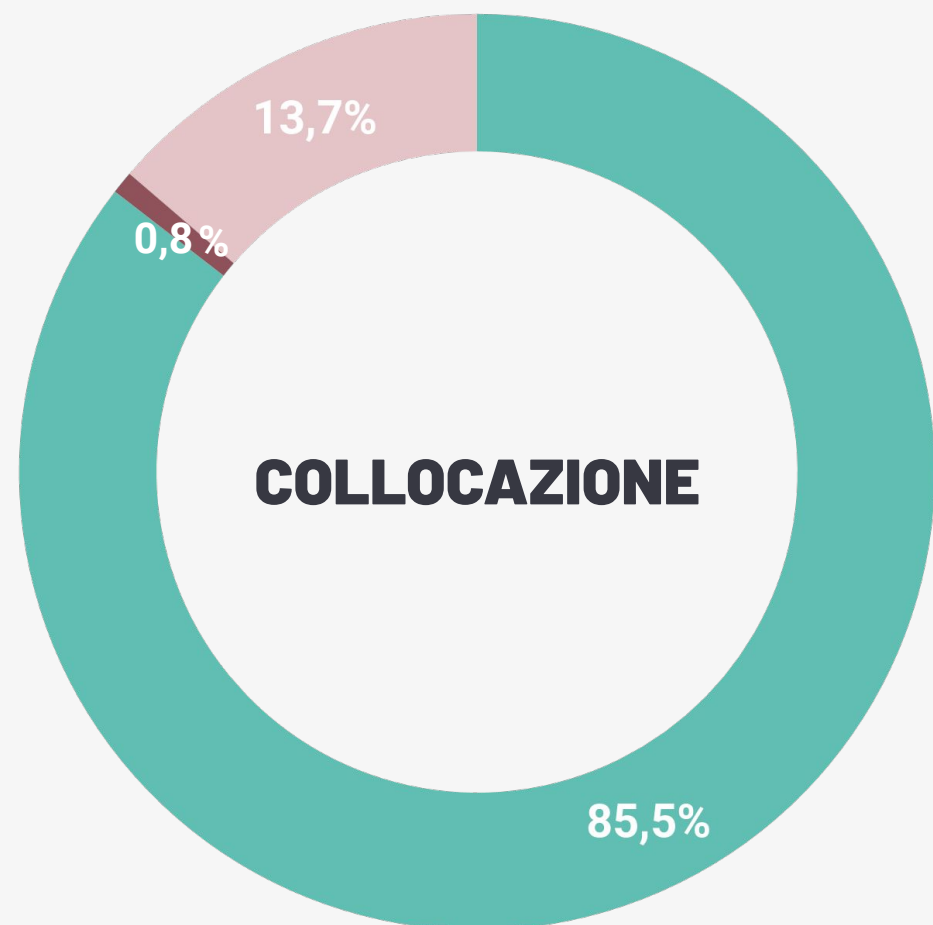
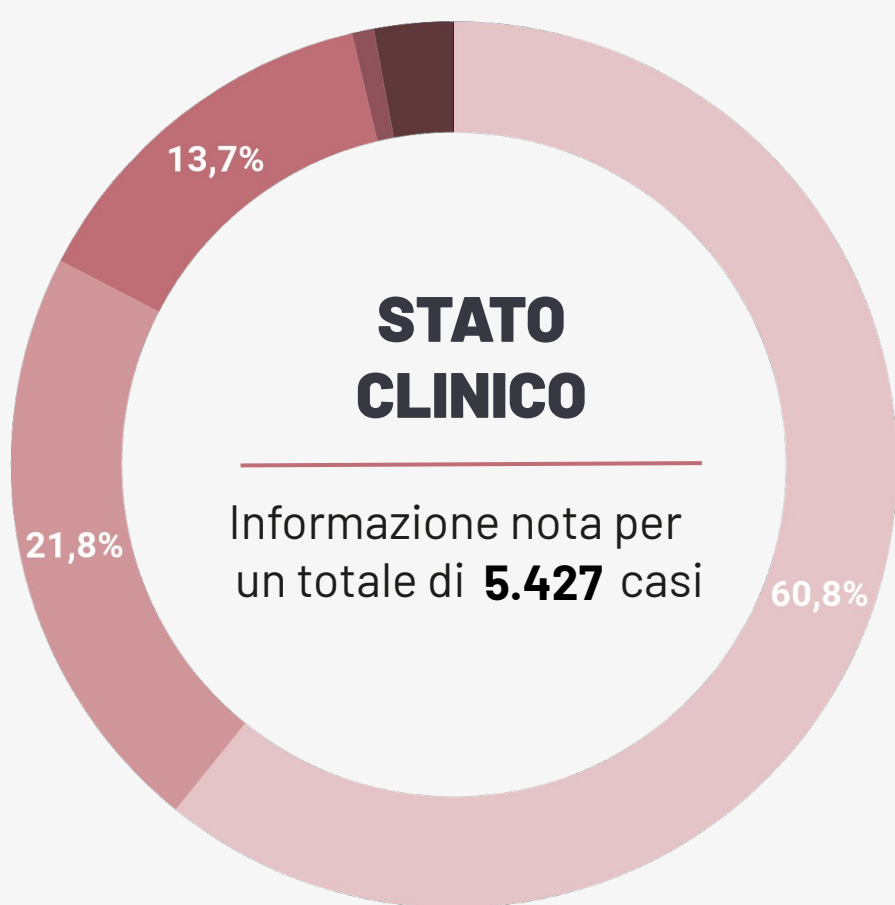
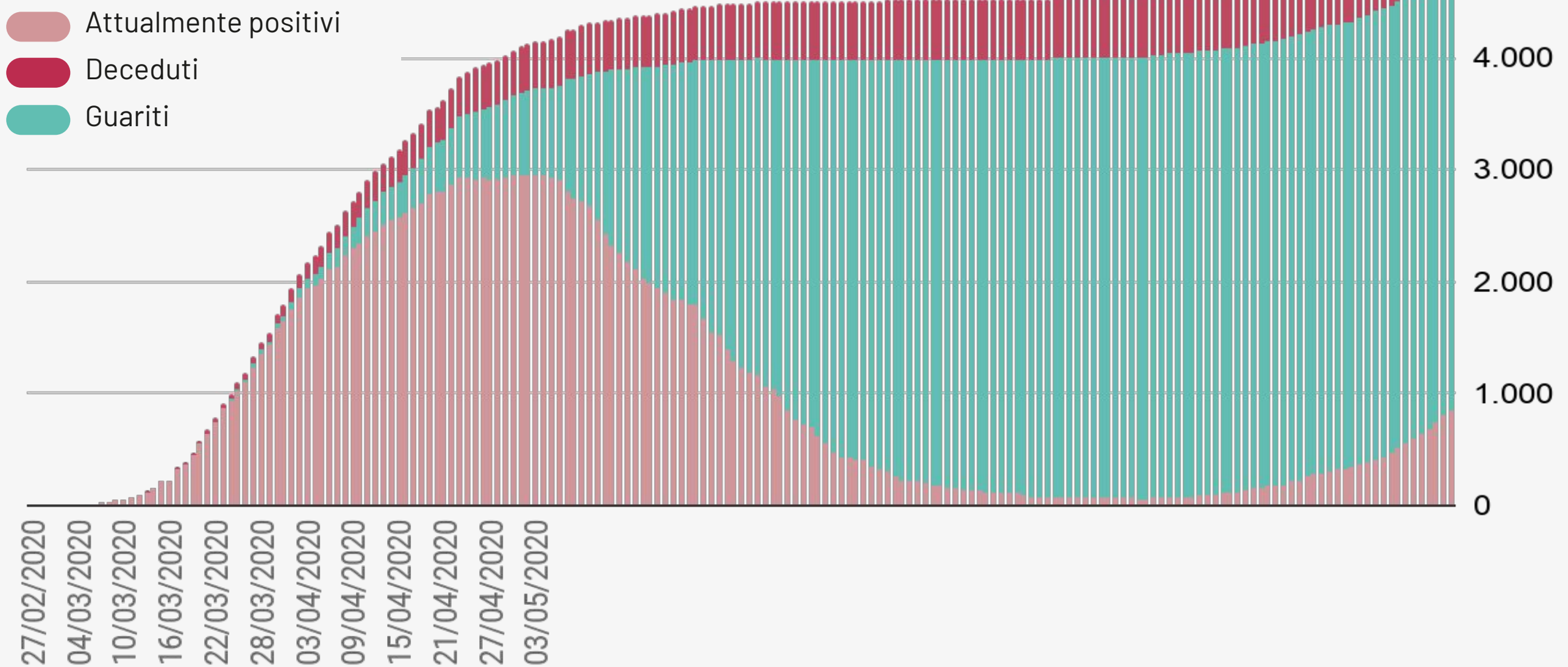


* Si sottolinea che i dati raccolti sono in continua fase di consolidamento e, come prevedibile in una situazione emergenziale, alcune informazioni possono risultare incomplete o possono essere oggetto di modifiche

Bollettino Epidemiologico Regione Puglia

NUMERO CUMULATIVO DI CASI DI COVID -19 CON INCREMENTO GIORNALIERO

I dati qui riportati sono riferiti al giorno di caricamento delle schede a sistema.



- Asintomatico
- Pauci-sintomatico
- Lieve
- Critico
- Severo

- Ricoverati
- In terapia intensiva
- A domicilio

Bollettino Epidemiologico Regione Puglia

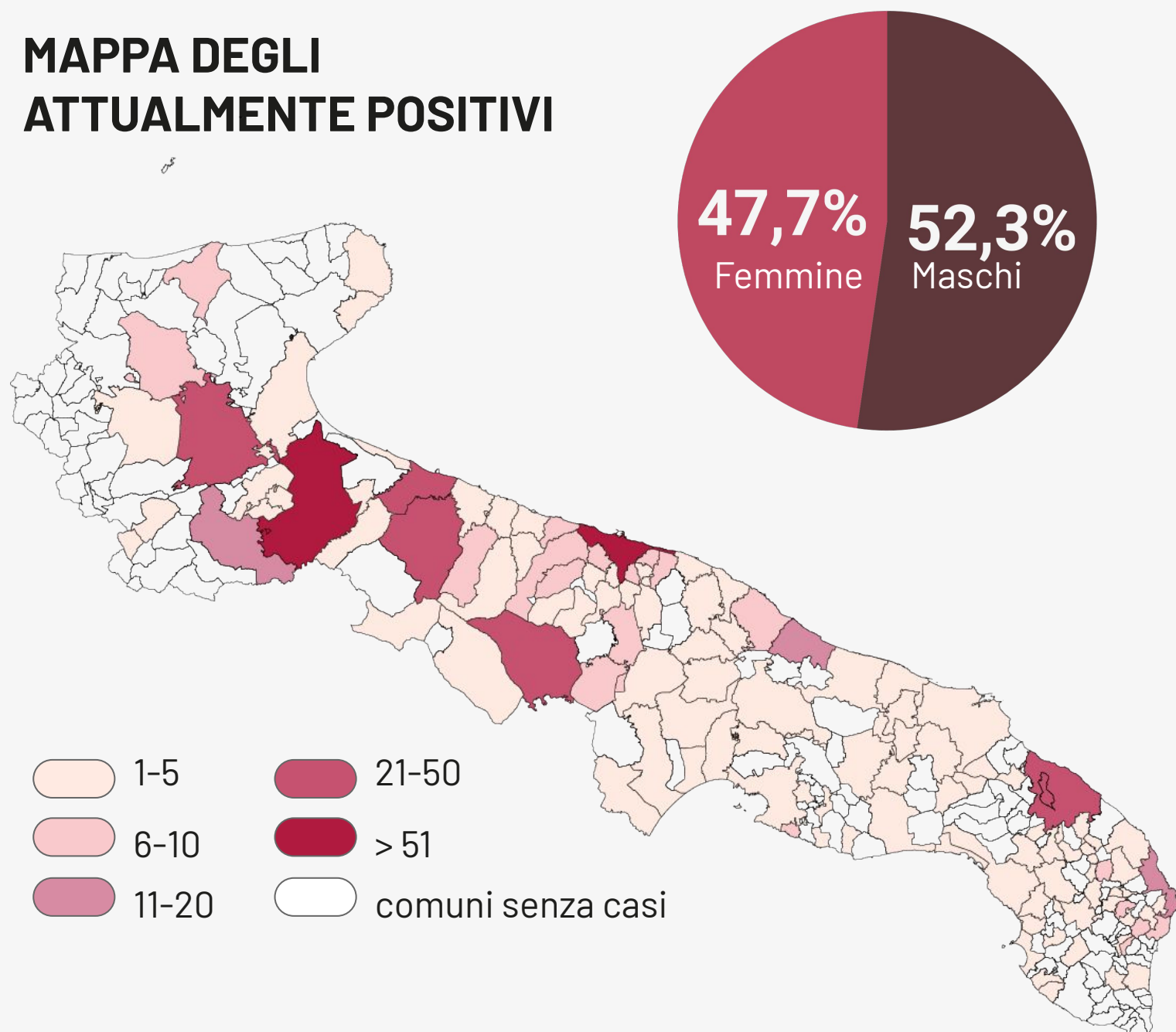
GRUPPI DI ETÀ

Informazione nota per un totale di **5.440** casi



Età	Decessi (n)	Letalità (%)
0-9	0	0
10-19	0	0
20-29	0	0
30-39	5	0,8
40-49	9	1,2
50-59	27	2,7
60-69	54	7,2
70-79	143	25,4
80-89	219	39
>90	99	42,7
Totale	556	10,2

MAPPA DEGLI ATTUALMENTE POSITIVI



	Numero di casi confermati per provincia	Incidenza cumulata per 10.000 abitanti
Bari	1.890	15,1
Brindisi	706	18,0
BAT	442	11,3
Foggia	1.377	22,1
Lecce	670	8,4
Taranto	313	5,4
Fuori Regione	39	-
Non attribuiti	3	-
Totale	5.440	13,5