

Epidemia COVID-19

Bollettino Epidemiologico Regione Puglia

16 settembre 2020

Aggiornamento

6.689

Casi confermati

1.863

Attualmente positivi

103

Nuovi casi

1.645

A domicilio¹

218

Ricoverati¹

574

Deceduti²

4.252

Guariti²

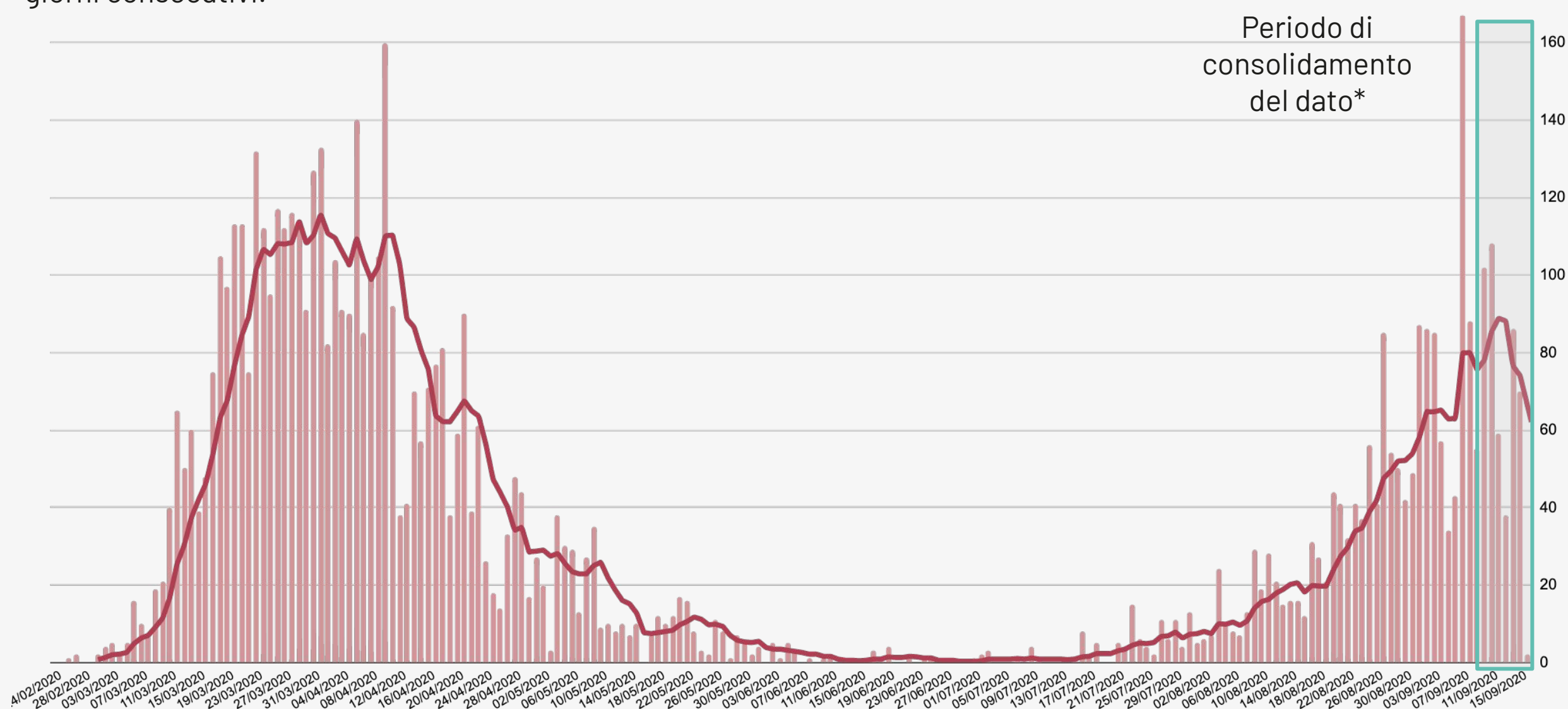
¹ Informazione nota per un totale di **1.863** casi.

² Informazione nota per un totale di **6.681** casi.

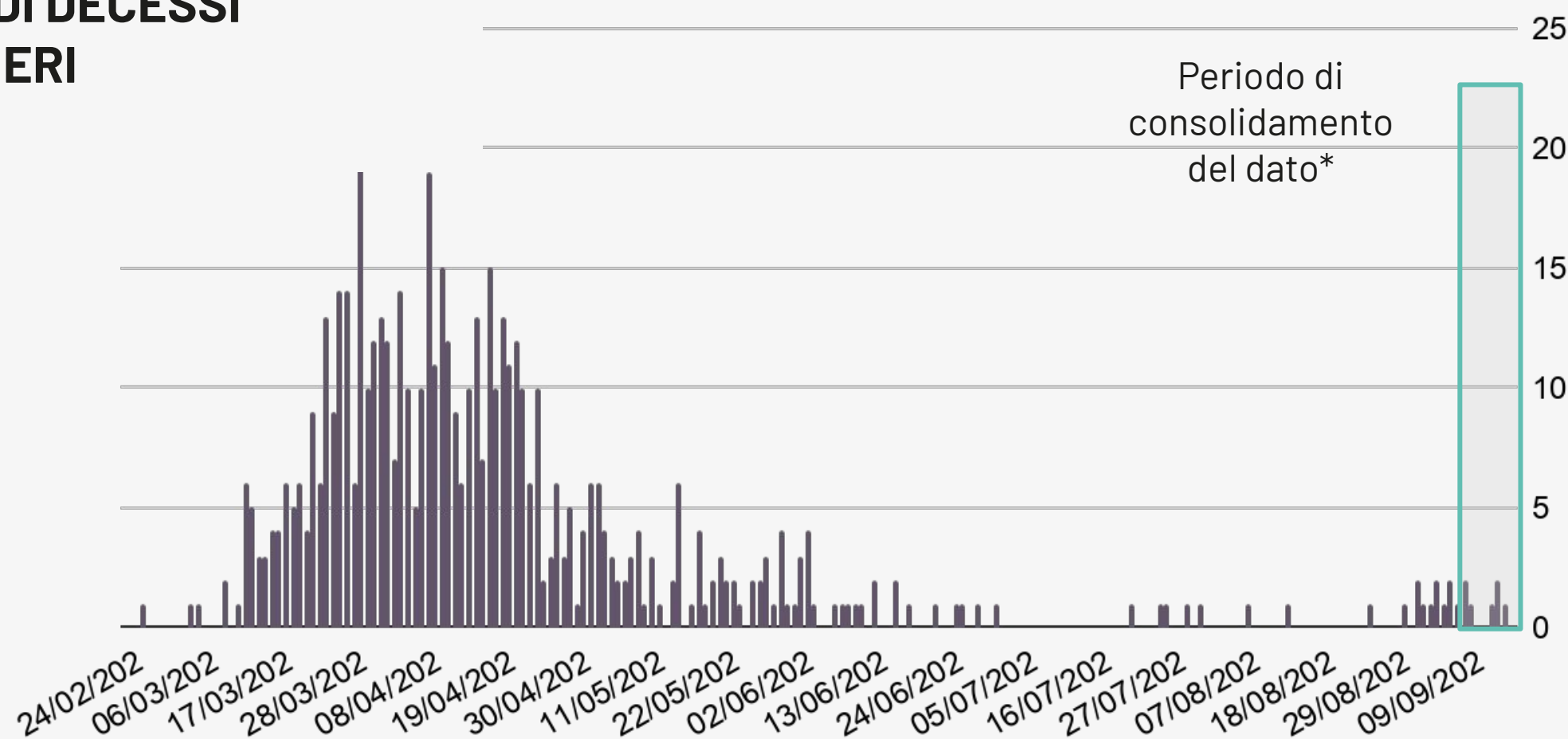
Bollettino Epidemiologico Regione Puglia

NUMERO CASI GIORNALIERI PER DATA PRELIEVO TAMPONE

Informazione nota per **6.689** casi. La linea rappresentata in figura è la media mobile per 7 giorni consecutivi.



NUMERO DI DECESSI GIORNALIERI

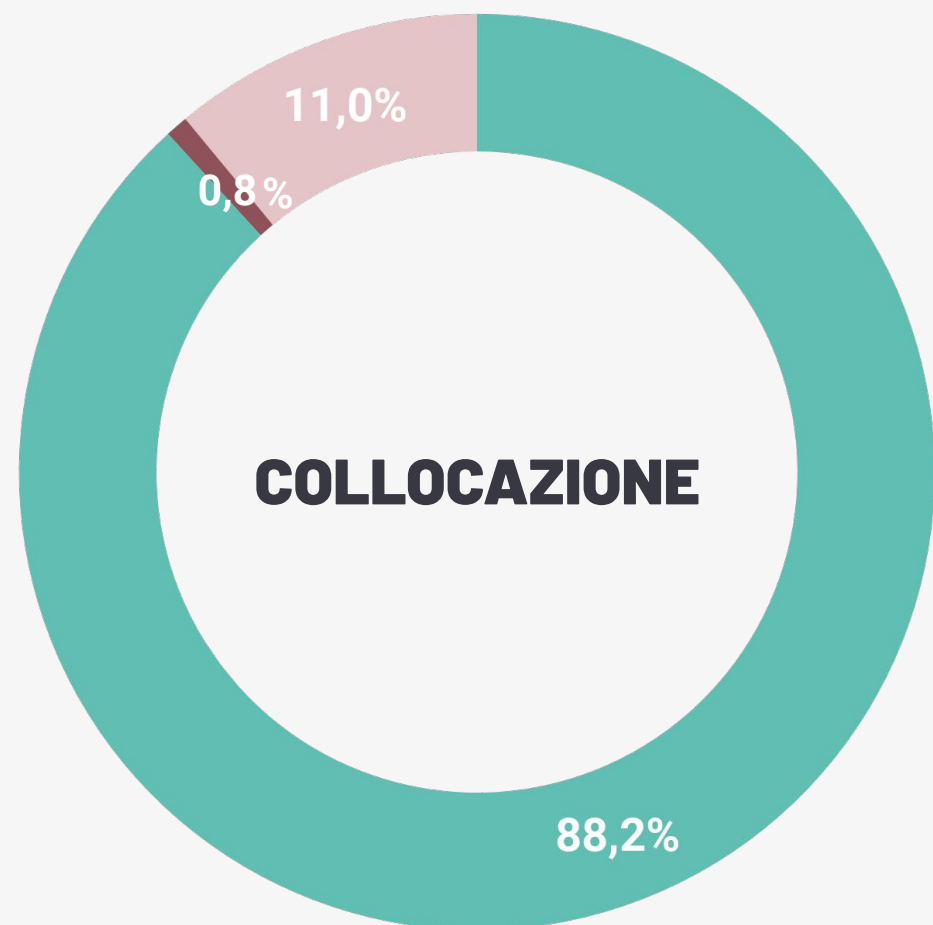
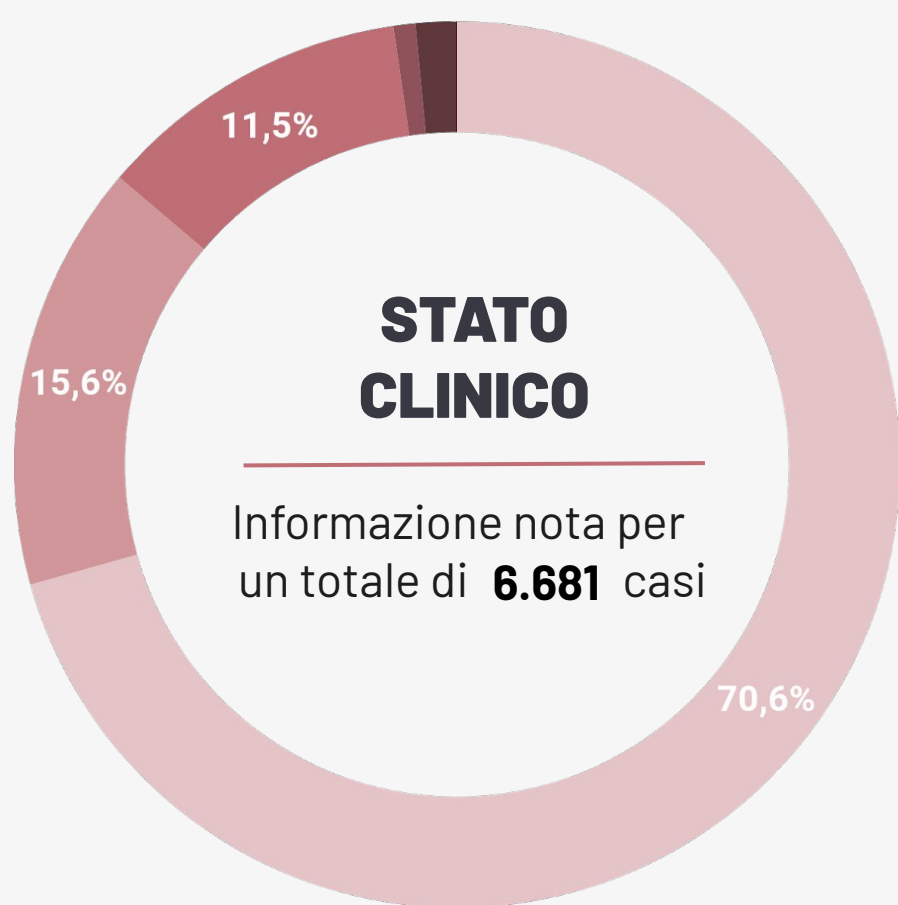
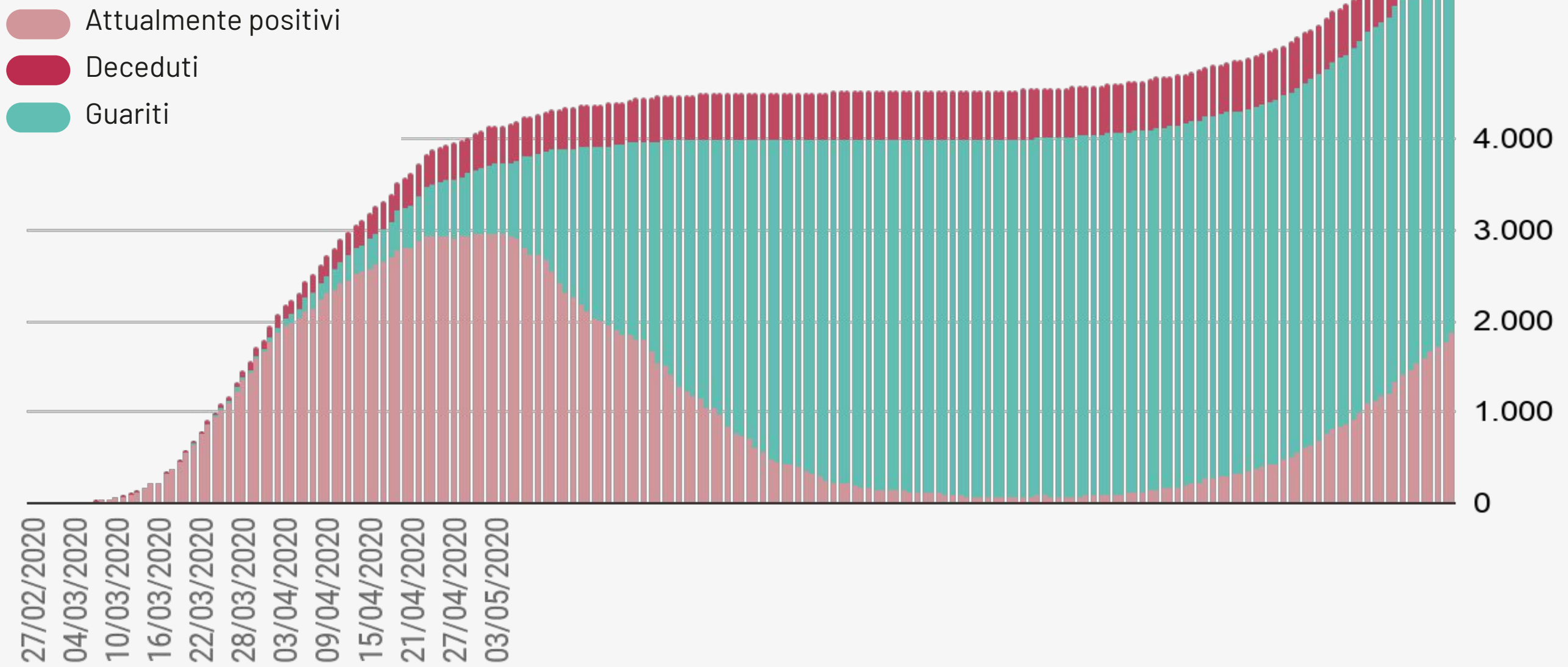


* Si sottolinea che i dati raccolti sono in continua fase di consolidamento e, come prevedibile in una situazione emergenziale, alcune informazioni possono risultare incomplete o possono essere oggetto di modifiche

Bollettino Epidemiologico Regione Puglia

NUMERO CUMULATIVO DI CASI DI COVID -19 CON INCREMENTO GIORNALIERO

I dati qui riportati sono riferiti al giorno di caricamento delle schede a sistema.



- Asintomatico
- Pauci-sintomatico
- Lieve
- Critico
- Severo

- Ricoverati
- In terapia intensiva
- A domicilio

Bollettino Epidemiologico Regione Puglia

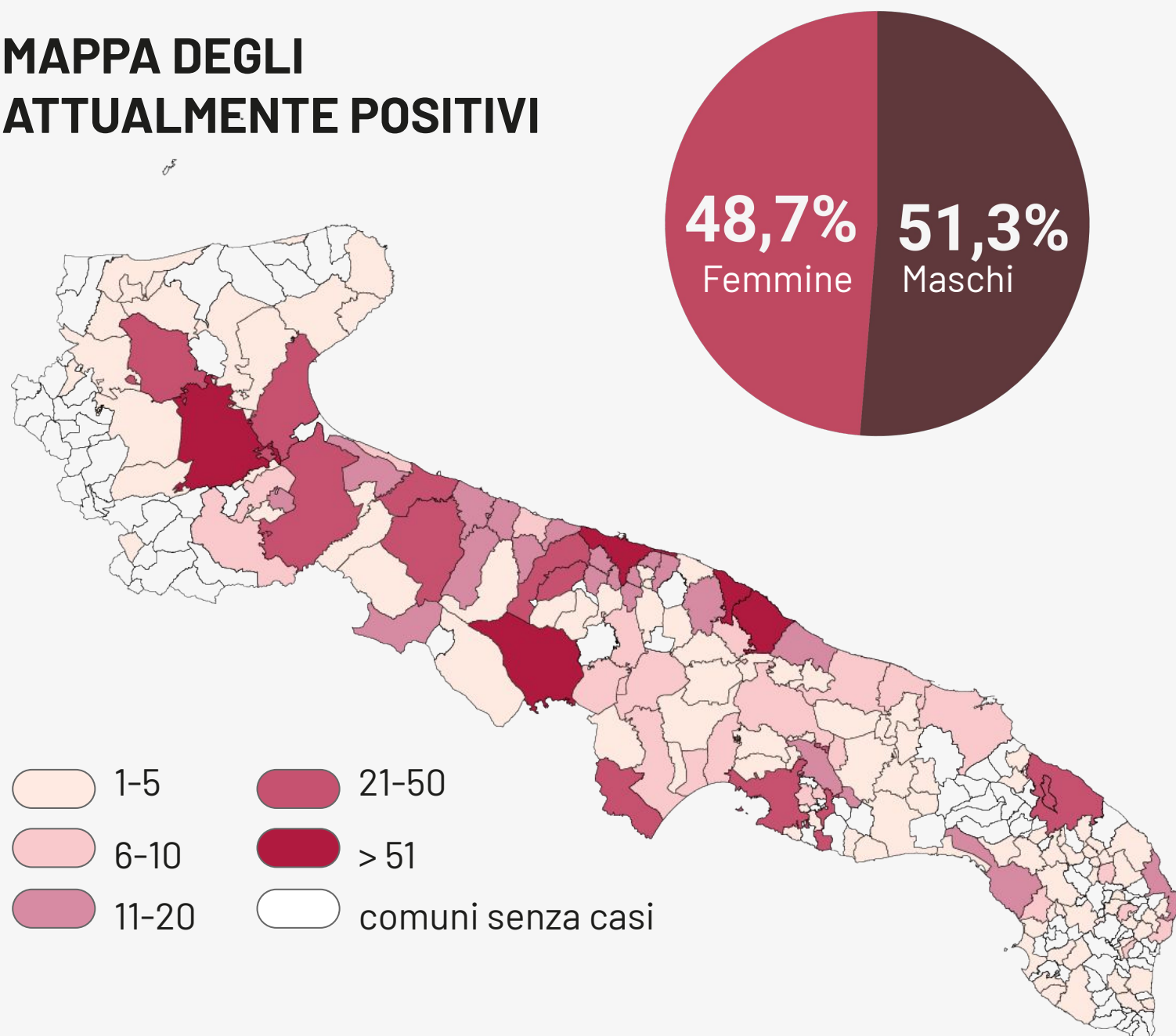
GRUPPI DI ETÀ

Informazione nota per un totale di **6.689** casi



Età	Decessi (n)	Letalità (%)
0-9	0	0
10-19	0	0
20-29	0	0
30-39	5	0,6
40-49	9	1
50-59	27	2,2
60-69	58	6,5
70-79	150	23
80-89	223	36,6
>90	102	41,5
Totale	574	8,6

MAPPA DEGLI ATTUALMENTE POSITIVI



	Numero di casi confermati per provincia	Incidenza cumulata per 10.000 abitanti
Bari	2.572	20,5
Brindisi	745	19,0
BAT	536	13,7
Foggia	1.577	25,3
Lecce	732	9,2
Taranto	474	8,2
Fuori Regione	52	-
Non attribuiti	1	-
Totale	6.689	16,6