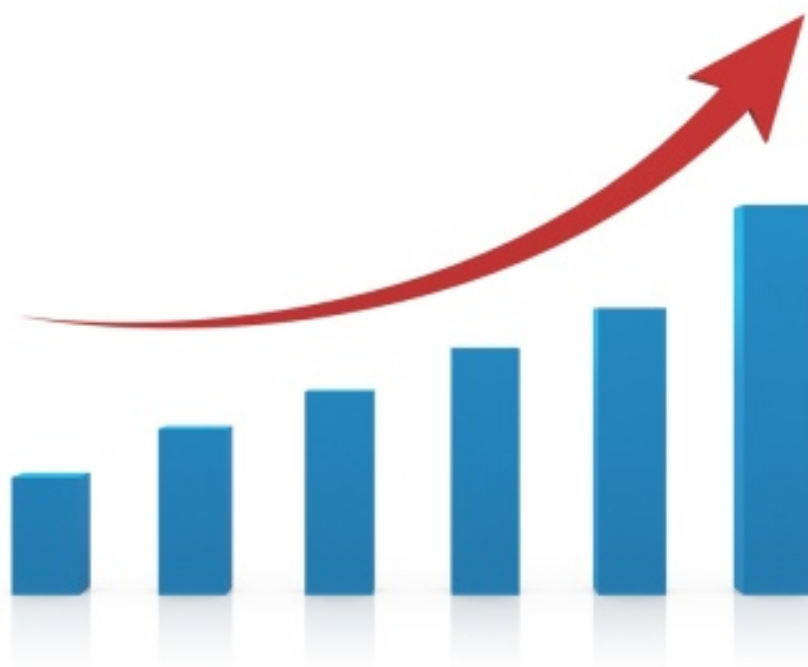


# COVID-19 IN PROVINCIA DI LECCE



REPORT del 31 luglio 2020

Aggiornamento delle ore 10.30

---

Documento a cura di Fabrizio Quarta con la collaborazione di Angela Metallo  
Elaborazione dati Carlo Indino

**Tabella 1.** Distribuzione per comune dei casi di infezione da COVID-19.

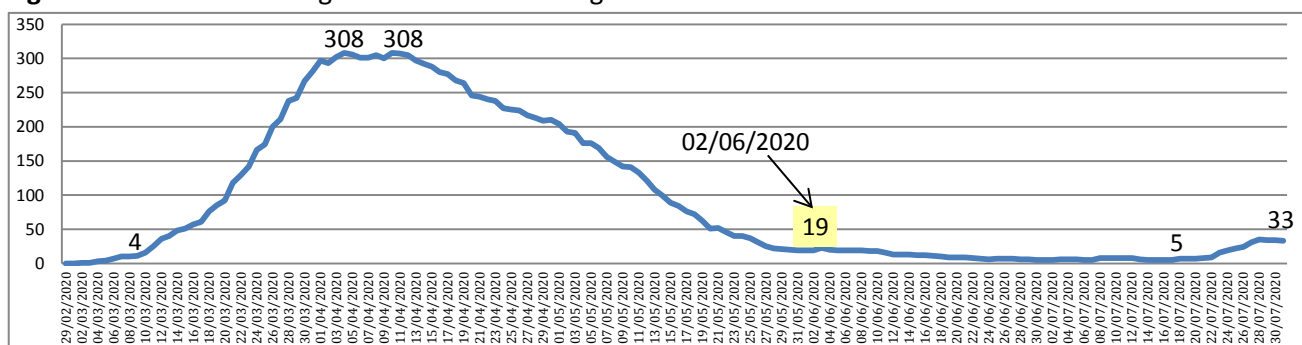
Comune	N° casi da inizio pandemia	Positivi al 02/06/2020	Attualmente positivi
ALEZIO	1	0	0
ALLISTE	2	0	0
ARADEO	3	0	0
ARNESANO	1	0	0
BAGNOLO DEL SALENTO	1	0	1
CALIMERA	5	0	0
CAMPI SALENTINA	10	0	0
CANNOLE	7	0	0
CARMIANO	14	0	0
CARPIGNANO SALENTINO	6	1	4
CASARANO	8	1	2
CASTRI' DI LECCE	2	0	0
CASTRIGNANO DEL CAPO	1	0	0
CAVALLINO	7	0	0
COLLEPASSO	2	0	0
COPERTINO	49	0	3
CORIGLIANO D'OTRANTO	2	0	0
CURSI	4	0	0
CUTROFIANO	1	1	0
GAGLIANO DEL CAPO	3	0	0
GALATINA	24	0	0
GALATONE	6	0	0
GALLIPOLI	16	1	0
GIURDIGNANO	1	0	0
GUAGNANO	8	1	0
LECCE	79	4	2
LEQUILE	1	0	0
LEVERANO	19	1	0
LIZZANELLO	5	1	0
MAGLIE	6	0	0
MARTANO	5	0	1
MATINO	2	0	0
MELENDUGNO	7	1	0
MELISSANO	4	0	0
MIGGIANO	1	0	0
MINERVINO DI LECCE	1	0	0
MONTERONI DI LECCE	19	0	0
MURO LECCESE	2	0	0
NARDO'	17	1	3
NEVIANO	5	0	0
NOCIGLIA	1	0	0
NOVOLI	3	0	0
OTRANTO	1	0	0
PARABITA	1	0	0
POGGIARDO	13	1	5

Comune	N° casi da inizio pandemia	Positivi al 02/06/2020	Attualmente positivi
RACALE	3	1	1
SALICE SALENTINO	3	0	0
SALVE	1	0	0
SAN CESARIO DI LECCE	6	0	1
SAN DONATO DI LECCE	2	0	0
SANNICOLA	1	0	0
SAN PIETRO IN LAMA	4	1	0
SANTA CESAREA TERME	4	0	4
SCORRANO	7	1	0
SOGLIANO CAVOUR	1	0	0
SOLETO	3	0	0
SPECCHIA	1	0	1
SQUINZANO	9	1	0
STERNATIA	1	0	0
SUPERSANO	1	0	0
SURBO	15	0	0
TAURISANO	5	0	0
TAVIANO	1	0	0
TREPUZZI	2	0	0
TRICASE	2	0	0
UGENTO	1	0	0
UGGIANO LA CHIESA	1	0	1
VEGLIE	6	0	0
VERNOLE	7	0	0
ZOLLINO	2	0	2
PORTO CESAREO	1	0	0
RSA La Fontanella - Ospiti e operatori (9)	89	1	0
Cittadini temporanem. Presenti Prov. di Lecce	2	0	2
<b>TOTALI</b>	<b>557</b>	<b>19</b>	<b>33</b>

**Tabella 2.** Tamponi faringei eseguiti in Provincia di Lecce.

Tamponi eseguiti	N°	%
Tamponi negativi	21.897	98
Tamponi positivi	557	3
Tot. (comprensivo dei ripetuti)	<b>32.070</b>	-

**Figura 1.** Casi di infezione giornalieri al netto dei guariti e dei deceduti.



N° Cittadini che anno contratto il virus all'estero 14

Figura 2. Distribuzione geografica dei casi di infezione da COVID-19 da inizio pandemia ad oggi.

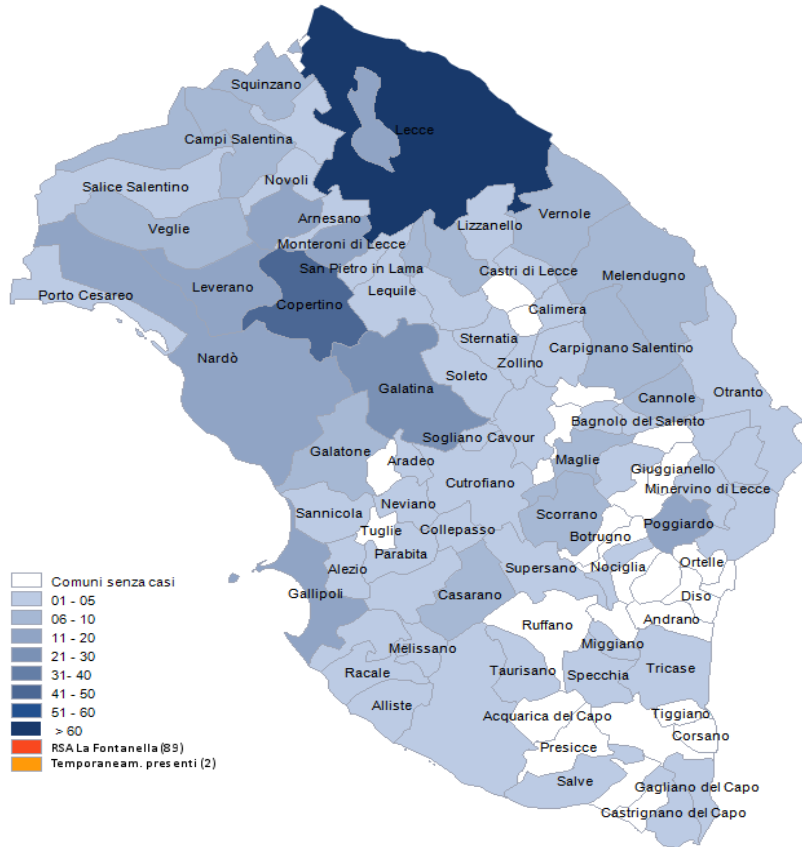
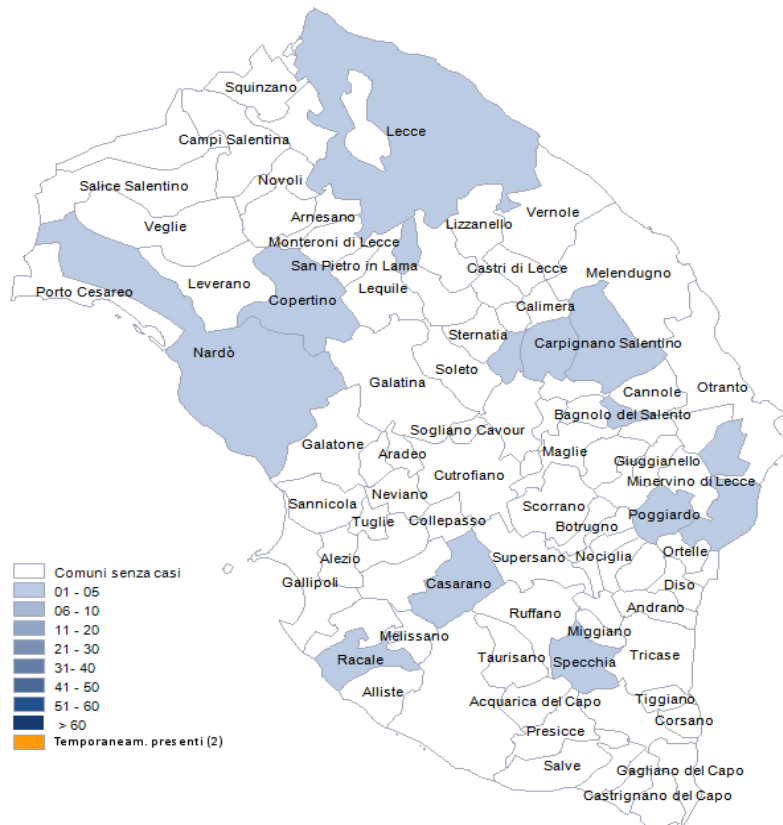


Figura 3. Distribuzione geografica dei cittadini attualmente positivi a COVID-19.



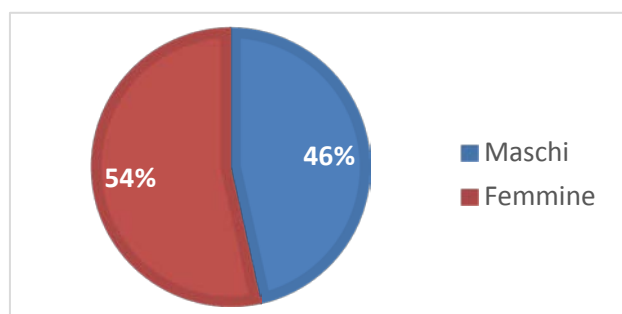
**Tabella 3.** Elenco dei 24 comuni con zero contagi dall'inizio della pandemia ad oggi.

Acquarica del C. - Presicce	Diso	Ruffano
Alessano	Giuggianello	Sanarica
Andrano	Martignano	San Cassiano
Botrugno	Montesano Salentino	Secli
Caprarica di Lecce	Morciano di Leuca	Spongano
Castrignano de' Greci	Ortelle	Surano
Castro	Palmariggi	Tiggiano
Corsano	Patù	Tuglie

**Figura 4.** Distribuzione geografica dei 24 comuni con zero contagi dall'inizio della pandemia.



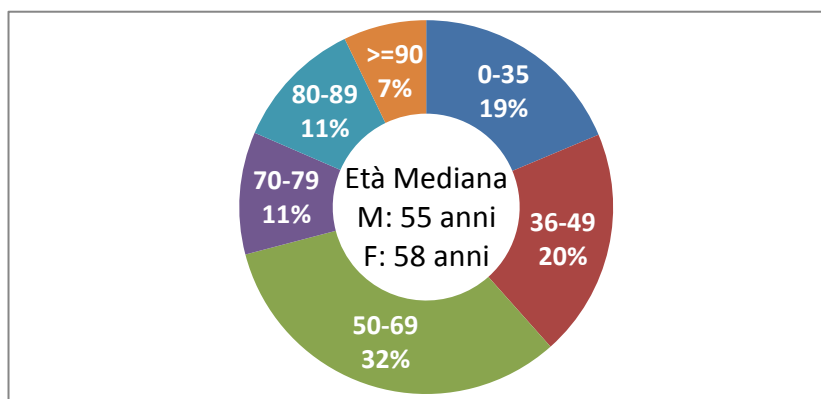
**Figura 5.** Distribuzione per sesso dei casi di infezione da COVID-19.



**Tabella 4.** Distribuzione per fasce di età e sesso dei casi di infezione da COVID-19.

Fasce Età	Maschi	Femmine	Totale	%
0-35	56	48	104	16
36-49	51	59	110	19
50-69	94	87	181	34
70-79	28	31	59	11
80-89	22	41	63	13
>=90	8	32	40	8
<b>Totali</b>	<b>259</b>	<b>298</b>	<b>557</b>	<b>100</b>

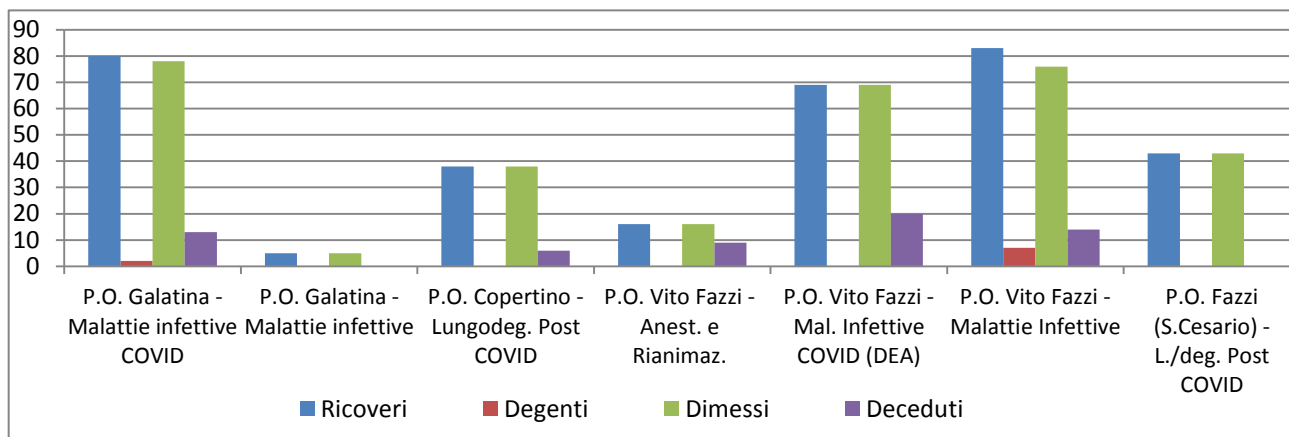
**Figura 6.** Distribuzione per fasce di età dei casi di infezione da COVID-19.



**Tabella 5.** Numero di ricoveri, degenti, dimessi e deceduti per infezione da COVID-19.

Istituto	Ricoveri	Degenti	Dimessi	Deceduti
P.O. Galatina - Malattie infettive COVID	80	2	78	13
P.O. Galatina - Malattie infettive	5	0	5	0
P.O. Copertino - Lungodeg. Post COVID	38	0	38	6
P.O. Vito Fazzi - Anest. e Rianimaz.	16	0	16	9
P.O. Vito Fazzi - Mal. Infettive COVID (DEA)	69	0	69	20
P.O. Vito Fazzi - Malattie Infettive	83	7	76	14
P.O. Fazzi (S.Cesario) - L./deg. Post COVID	43	0	43	0
<b>Totali attualmente</b>	<b>334</b>	<b>9</b>	<b>325</b>	<b>62</b>
<b>Totali al 02/06/2020</b>	<b>315</b>	<b>21</b>	<b>294</b>	<b>60</b>

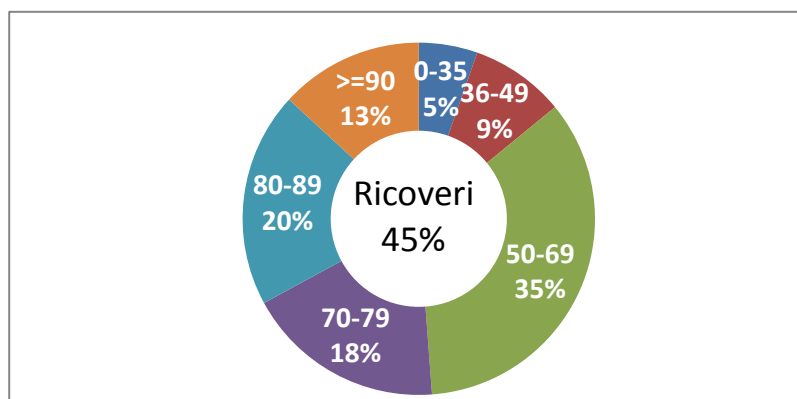
**Figura 7.** Numero di ricoveri, degenti, dimessi e deceduti per infezione da COVID-19.



**Tabella 6.** Distribuzione per fasce di età e sesso dei ricoveri per infezione da COVID-19.

Fasce Età	Maschi	Femmine	Totale	%
0-35	12	6	18	6
36-49	13	16	29	9
50-69	53	63	116	36
70-79	31	30	61	17
80-89	39	27	66	20
>=90	29	15	44	12
<b>Totali</b>	<b>177</b>	<b>157</b>	<b>334</b>	<b>100</b>

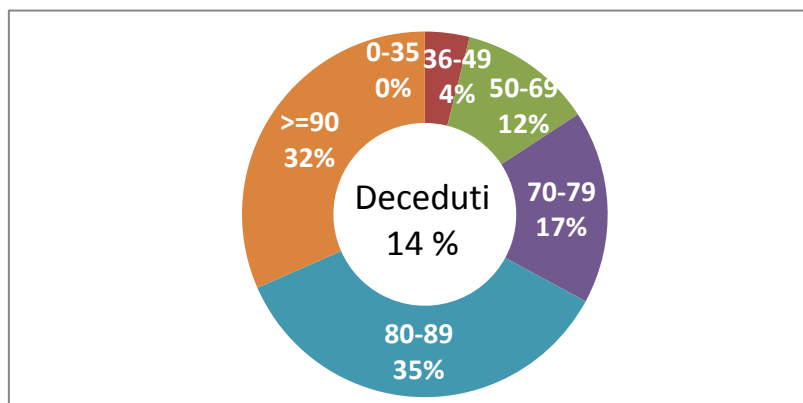
**Figura 8.** Distribuzione per fasce di età dei ricoveri per infezione da COVID-19.



**Tabella 7.** Distribuzione per fasce di età e sesso dei deceduti per infezione da COVID-19.

Fasce Età	Maschi	Femmine	Totale	%
0-35	0	0	0	0
36-49	2	1	3	5
50-69	6	3	9	11
70-79	6	7	13	20
80-89	9	18	27	35
>=90	8	16	24	30
<b>Totali</b>	<b>31</b>	<b>45</b>	<b>76</b>	<b>100</b>

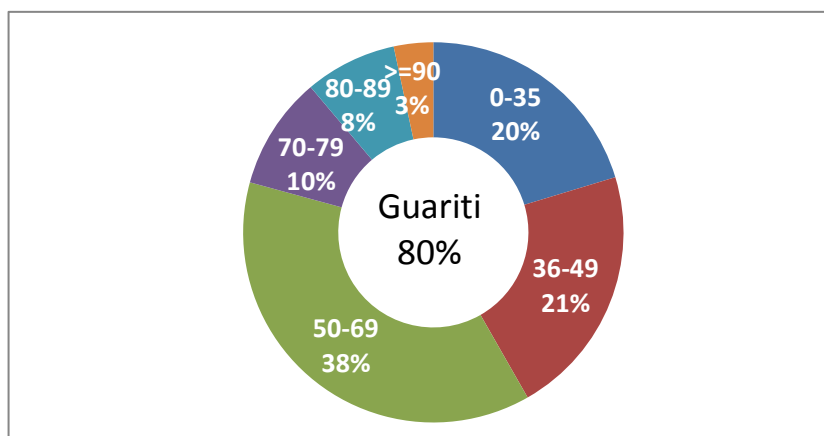
**Figura 9.** Distribuzione per fasce di età dei deceduti da infezione da COVID-19.



**Tabella 8.** Distribuzione per fasce di età e sesso dei guariti da infezione da COVID-19.

Fasce Età	Maschi	Femmine	Totale	%
0-35	48	43	91	18
36-49	44	52	96	18
50-69	83	85	168	40
70-79	21	22	43	10
80-89	12	23	35	9
>=90		15	15	5
<b>Totali</b>	<b>208</b>	<b>240</b>	<b>448</b>	<b>100</b>

**Figura 10.** Distribuzione per fasce di età dei guariti da infezione da COVID-19.



I dati riportati sono quelli in possesso di questo ufficio nel giorno e alle ore indicati nella copertina del report. Si consideri che i dati si riferiscono alla residenza anagrafica dei cittadini ma potrebbero non coincidere con il reale domicilio. Sono considerati temporaneamente presenti i cittadini momentaneamente domiciliati in Provincia di Lecce.

Si consideri inoltre che trattasi di dati molto dinamici che variano costantemente, per cui l'attribuzione ai comuni di alcune unità potrebbe risentire di queste problematiche e pertanto potrebbero risultare discordanti al momento della rilevazione con quelli forniti da altri enti o uffici.

Si consideri infine che solo per la RSA la fontanella di Soletto è stato considerato come domicilio degli utenti e degli operatori la sede della RSA.