

Epidemia COVID-19

Bollettino Epidemiologico Regione Puglia

29 giugno 2020

Aggiornamento

4.531

Casi confermati

145

Attualmente positivi

0

Nuovi casi

117

A domicilio¹

28

Ricoverati¹

543

Deceduti²

3.843

Guariti²

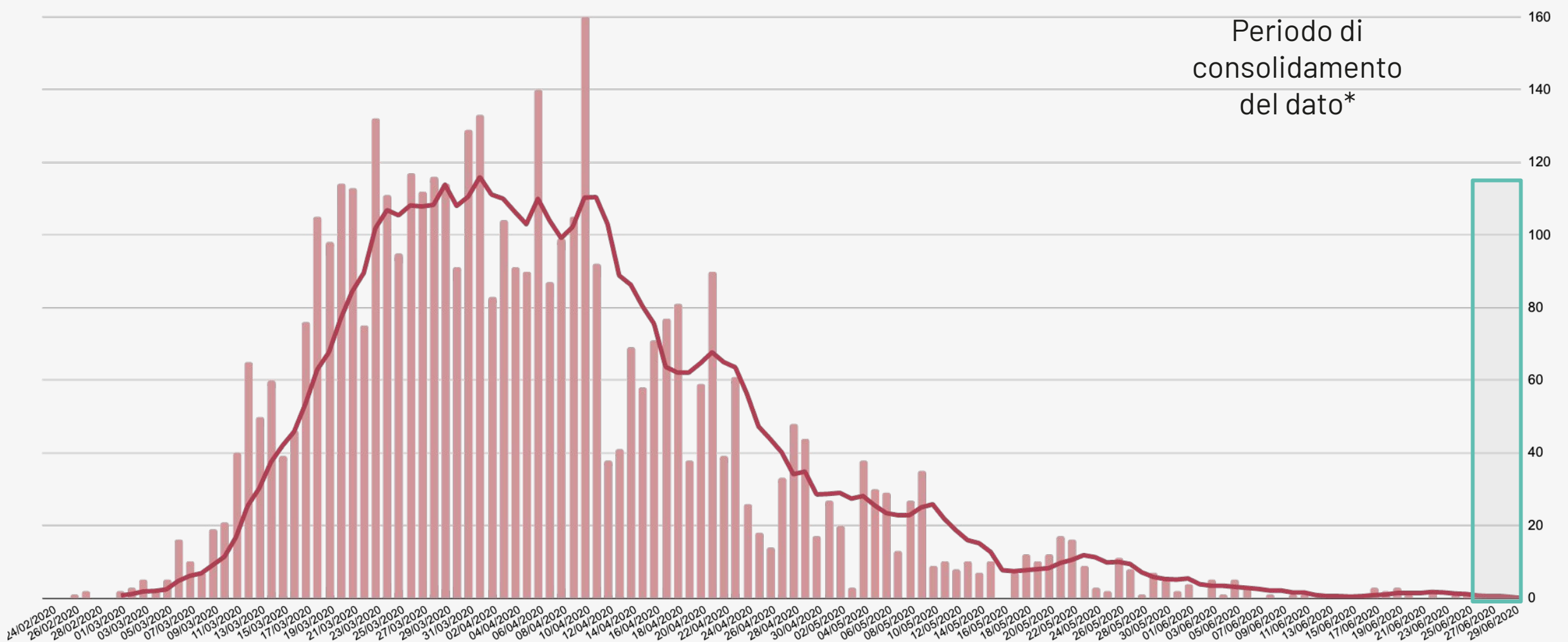
¹ Informazione nota per un totale di **145** casi.

² Informazione nota per un totale di **4.517** casi.

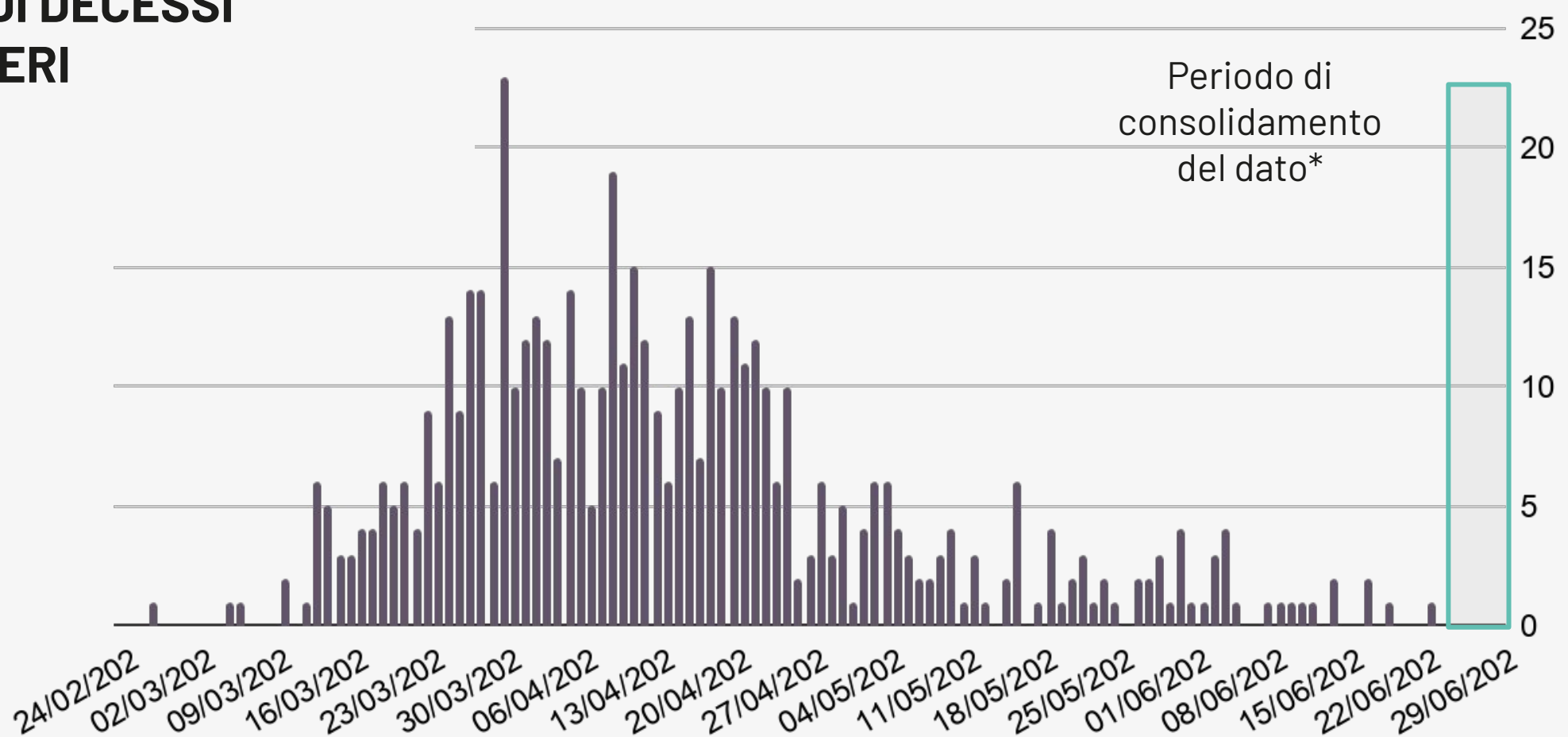
Bollettino Epidemiologico Regione Puglia

NUMERO CASI GIORNALIERI PER DATA PRELIEVO TAMPONE

Informazione nota per **4.531** casi. La linea rappresentata in figura è la media mobile per 7 giorni consecutivi.



NUMERO DI DECESSI GIORNALIERI

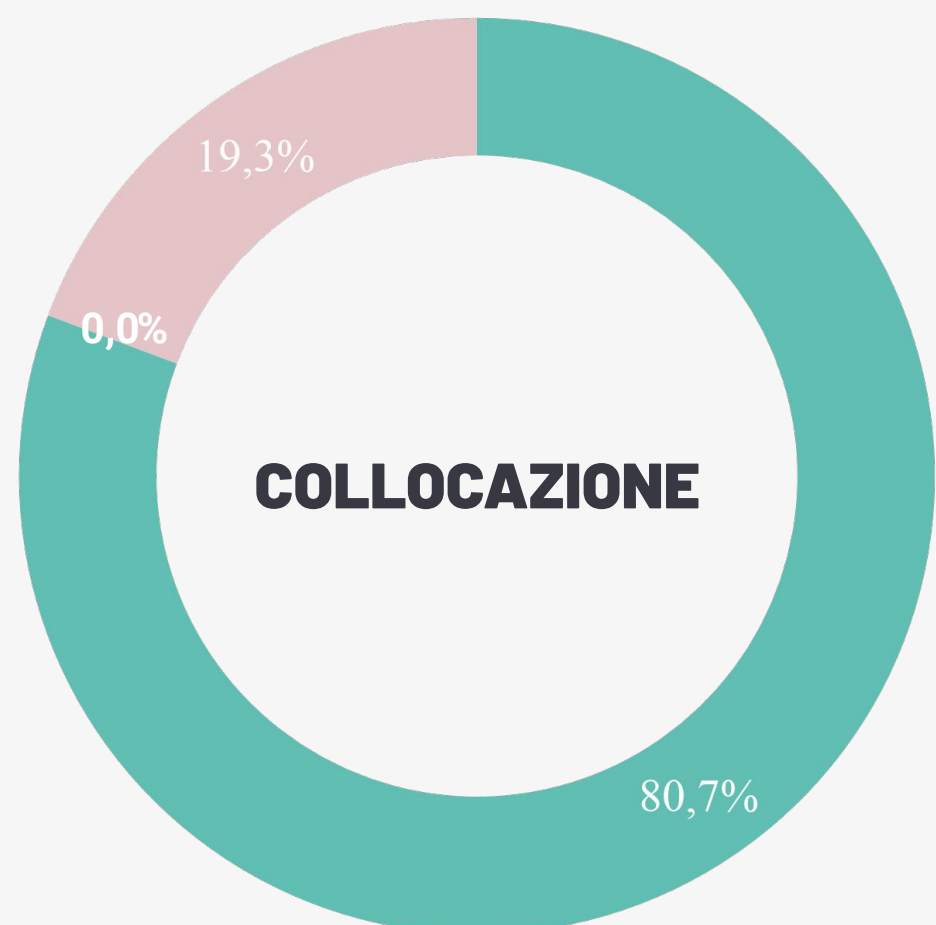
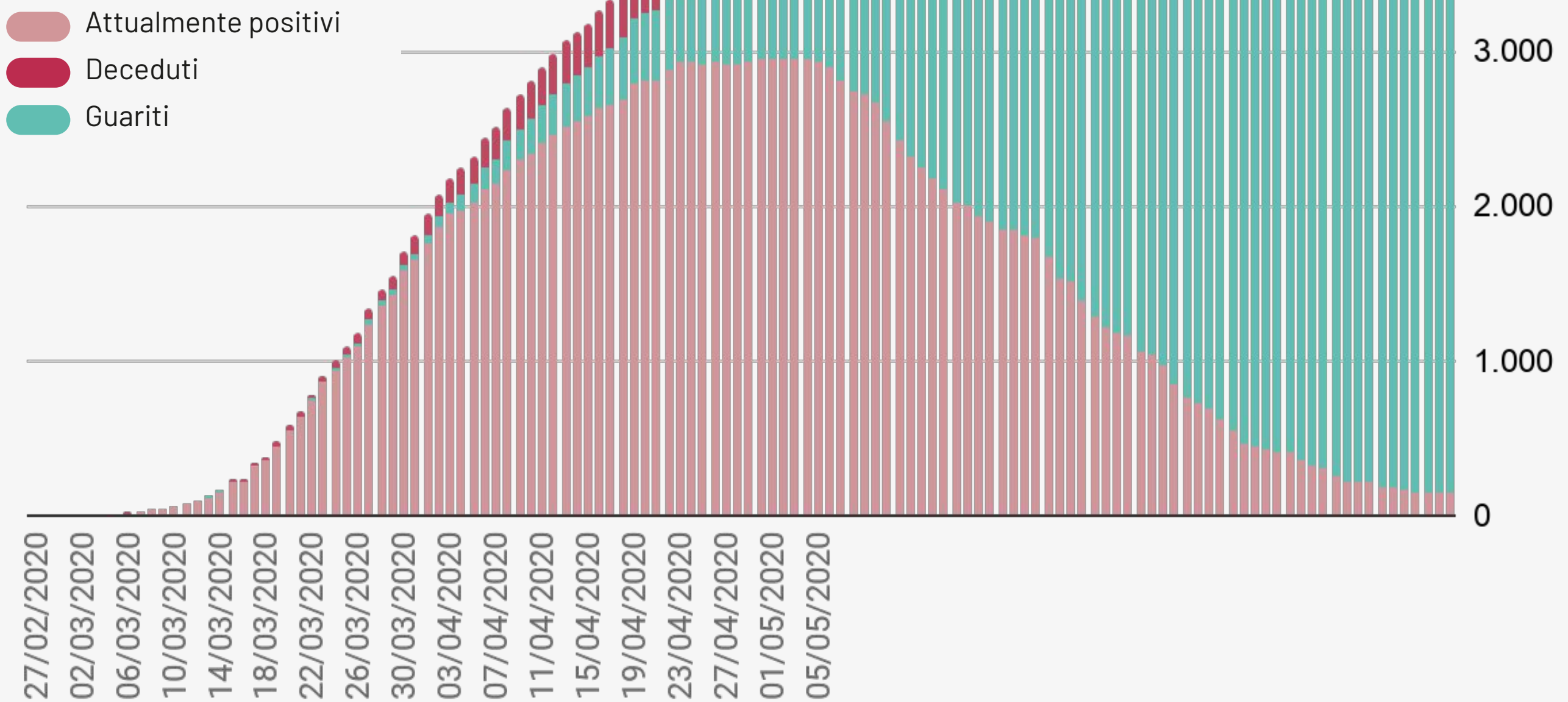


* Si sottolinea che i dati raccolti sono in continua fase di consolidamento e, come prevedibile in una situazione emergenziale, alcune informazioni possono risultare incomplete o possono essere oggetto di modifiche

Bollettino Epidemiologico Regione Puglia

NUMERO CUMULATIVO DI CASI DI COVID -19 CON INCREMENTO GIORNALIERO

I dati qui riportati sono riferiti al giorno di caricamento delle schede a sistema.



- Asintomatico
- Pauci-sintomatico
- Lieve
- Critico
- Severo

- Ricoverati
- In terapia intensiva
- A domicilio

Bollettino Epidemiologico Regione Puglia

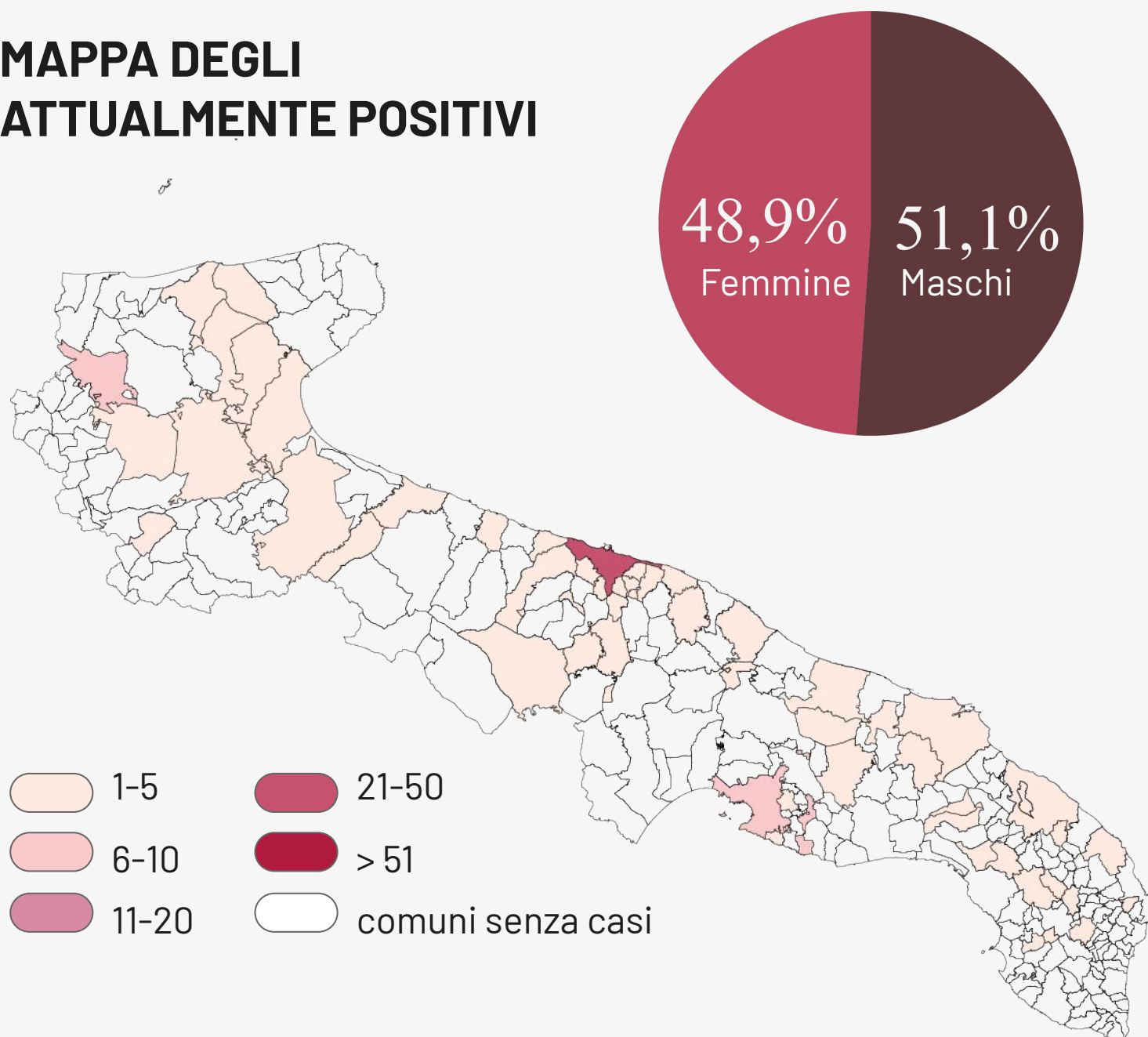
GRUPPI DI ETÀ

Informazione nota per un totale di **4.531** casi



Età	Decessi (n)	Letalità (%)
0-9	0	0
10-19	0	0
20-29	0	0
30-39	5	1
40-49	9	1,4
50-59	27	3,1
60-69	54	8,2
70-79	139	27,9
80-89	213	39,3
>90	96	42,1
Totale	543	12

MAPPA DEGLI ATTUALMENTE POSITIVI



	Numero di casi confermati per provincia	Incidenza cumulata per 10.000 abitanti
Bari	1.491	11,9
Brindisi	659	16,8
BAT	380	9,7
Foggia	1.170	18,8
Lecce	521	6,6
Taranto	281	4,9
Fuori Regione	29	-
Non attribuiti	0	-
Totale	4.531	11,3