

Epidemia COVID-19

Bollettino Epidemiologico Regione Puglia

10 maggio 2020

Aggiornamento delle 16:30

4.313

Casi confermati

2.669

Attualmente positivi

27

Nuovi casi

1.816

A domicilio¹

377

Ricoverati¹

448

Deceduti²

1.196

Guariti²

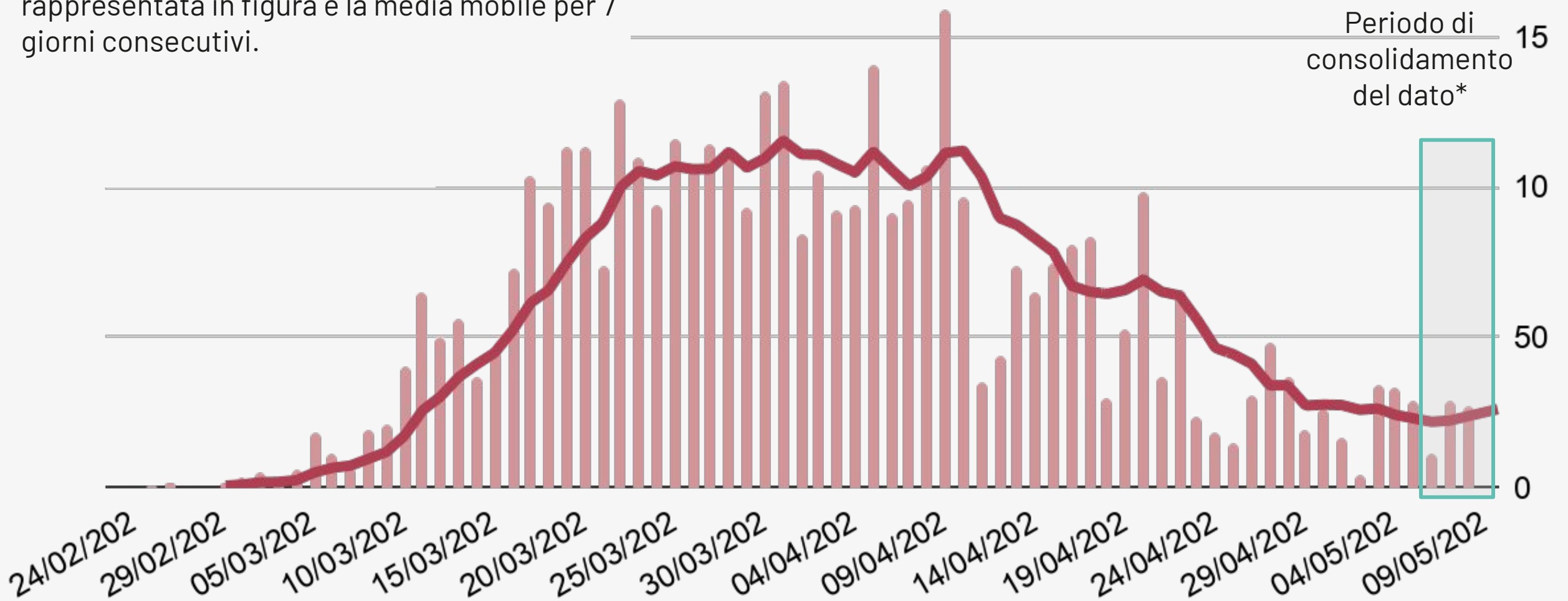
¹ Informazione nota per un totale di **2.193** casi.

² Informazione nota per un totale di **3.614** casi.

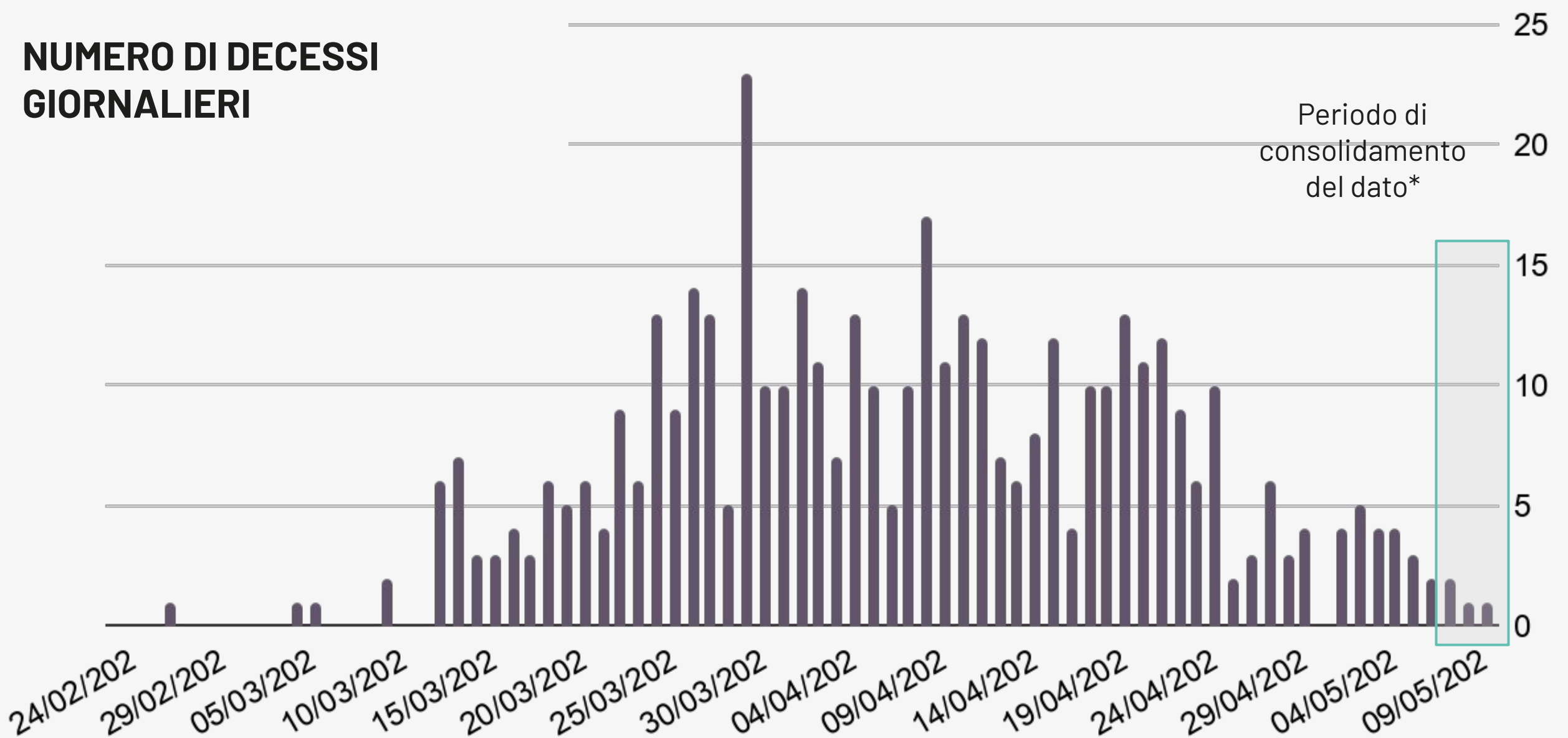
Bollettino Epidemiologico Regione Puglia

NUMERO CASI GIORNALIERI PER DATA PRELIEVO TAMPONE

Informazione nota per **4.313** casi. La linea rappresentata in figura è la media mobile per 7 giorni consecutivi.



NUMERO DI DECESSI GIORNALIERI

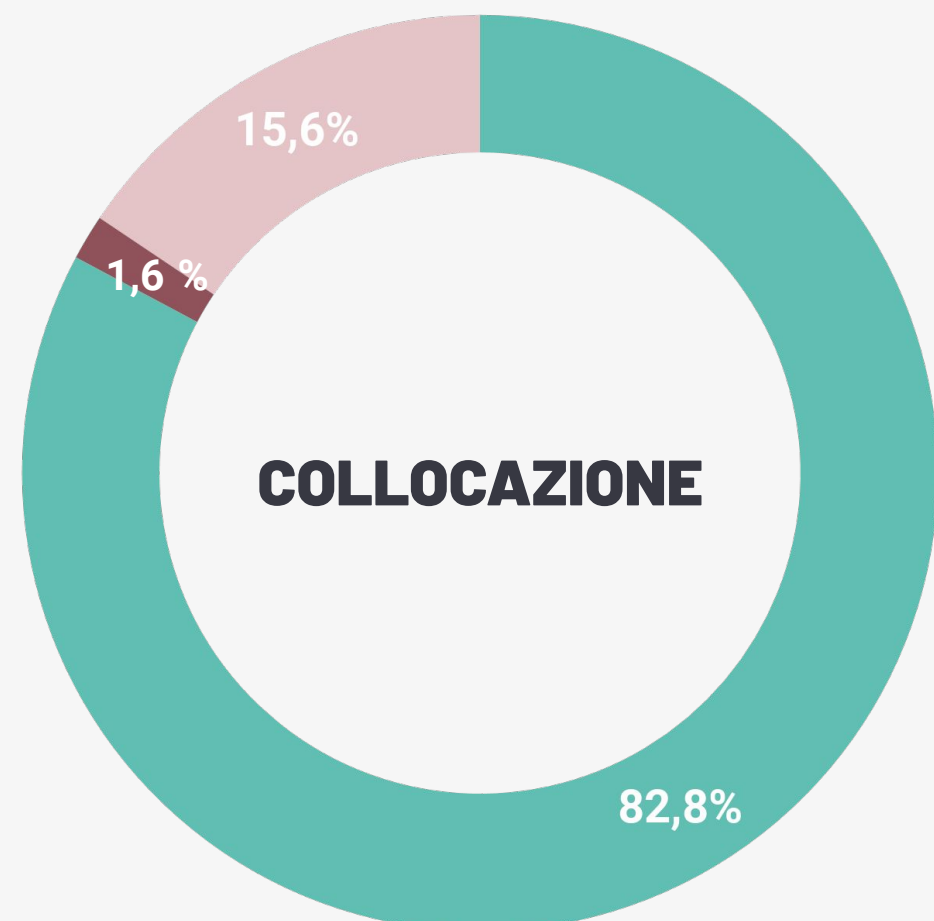
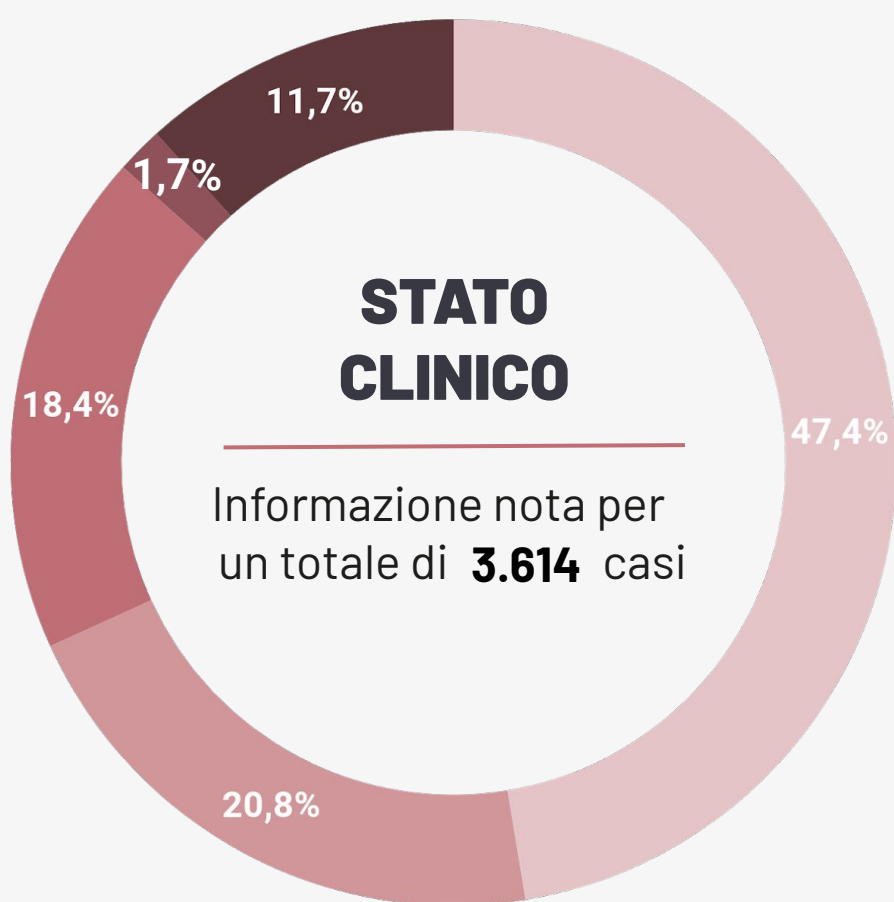
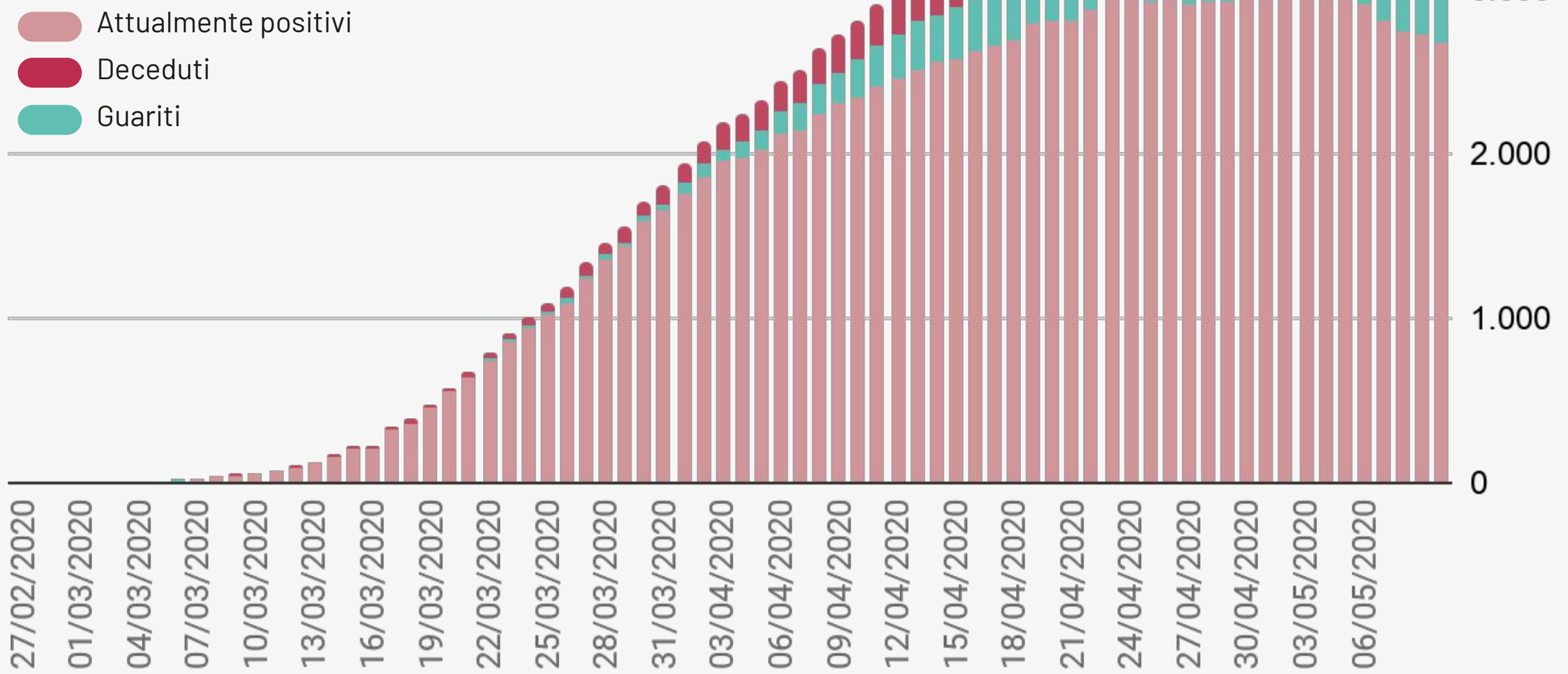


* Si sottolinea che i dati raccolti sono in continua fase di consolidamento e, come prevedibile in una situazione emergenziale, alcune informazioni possono risultare incomplete o possono essere oggetto di modifiche

Bollettino Epidemiologico Regione Puglia

NUMERO CUMULATIVO DI CASI DI COVID -19 CON INCREMENTO GIORNALIERO

I dati qui riportati sono riferiti al giorno di caricamento delle schede a sistema.



- Asintomatico
- Pauci-sintomatico
- Lieve
- Critico
- Severo

- Ricoverati
- In terapia intensiva
- A domicilio

Bollettino Epidemiologico Regione Puglia

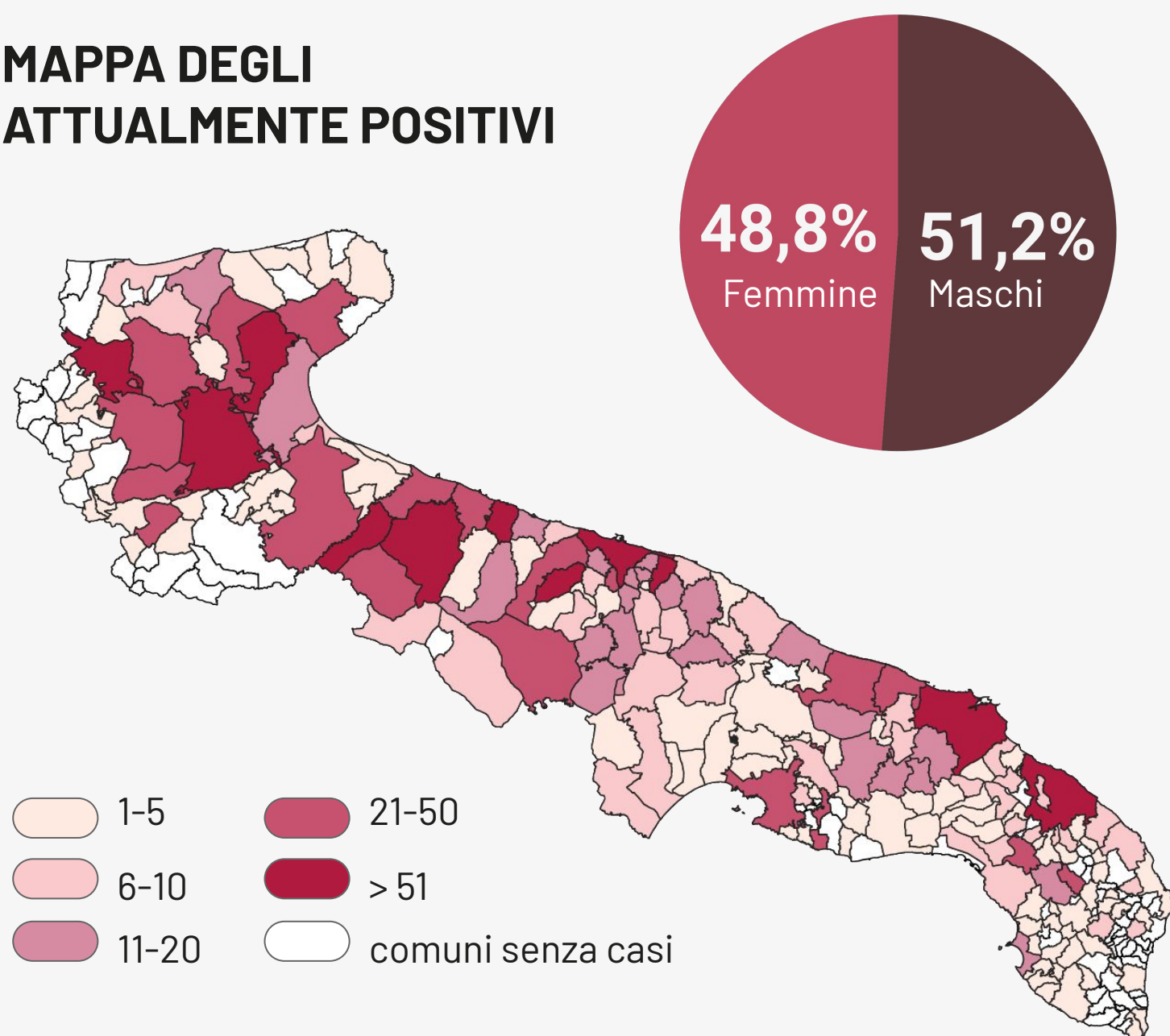
GRUPPI DI ETÀ

Informazione nota per un totale di **4.313** casi



Età	Decessi (n)	Letalità (%)
0-9	0	0
10-19	0	0
20-29	0	0
30-39	5	1,1
40-49	9	1,5
50-59	20	2,4
60-69	52	8,2
70-79	117	23,8
80-89	168	31,6
>90	77	34,7
Totale	448	10,4

MAPPA DEGLI ATTUALMENTE POSITIVI



	Numero di casi confermati per provincia	Incidenza cumulata per 10.000 abitanti
Bari	1.413	11,3
Brindisi	605	15,4
BAT	381	9,8
Foggia	1.111	17,9
Lecce	504	6,3
Taranto	270	4,7
Fuori Regione	28	-
Non attribuiti	1	-
Totale	4.313	10,7