

Epidemia COVID-19

Bollettino Epidemiologico Regione Puglia

15 maggio 2020

Aggiornamento delle 16:30

4.366

Casi confermati

2.181

Attualmente positivi

10

Nuovi casi

1.618

A domicilio¹

308

Ricoverati¹

461

Deceduti²

1.724

Guariti²

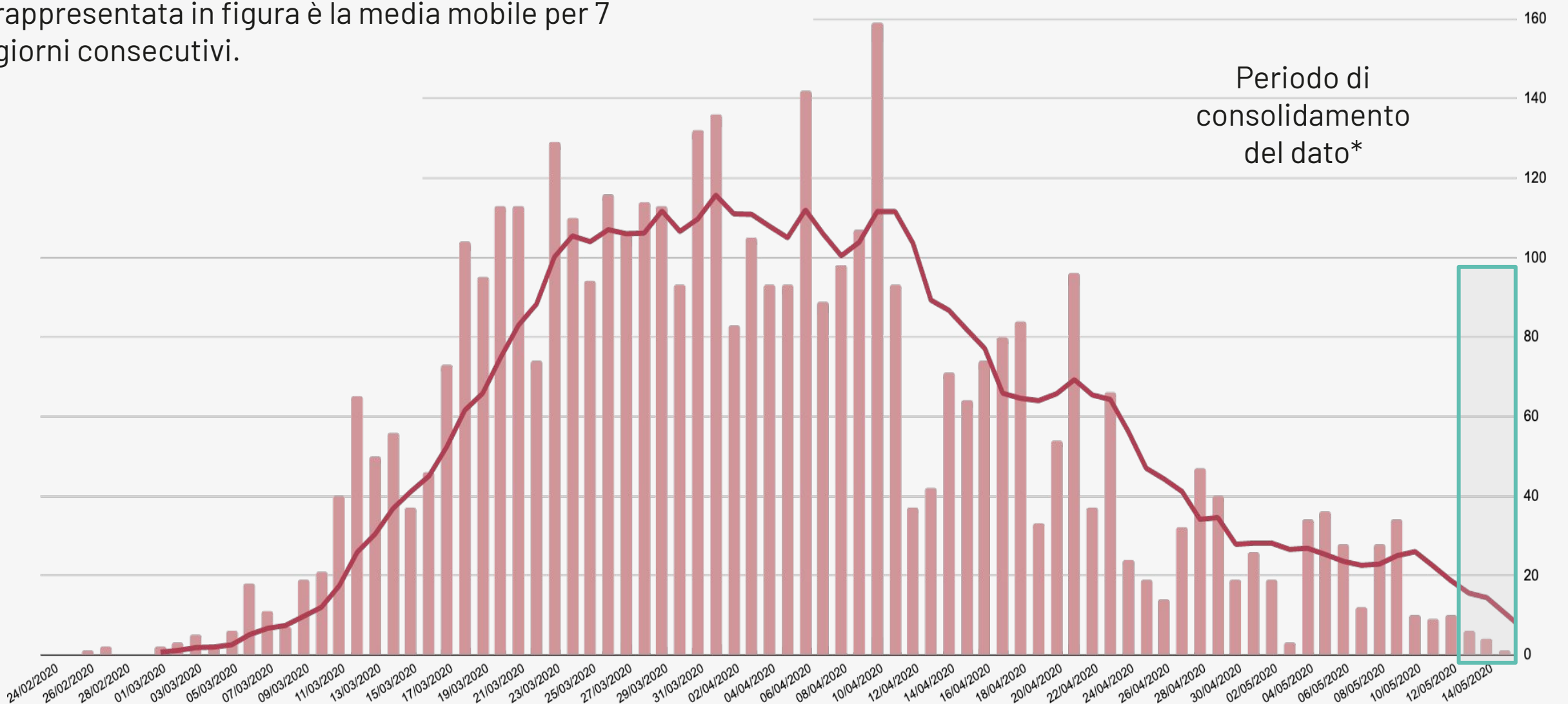
¹ Informazione nota per un totale di **1.926** casi.

² Informazione nota per un totale di **3.988** casi.

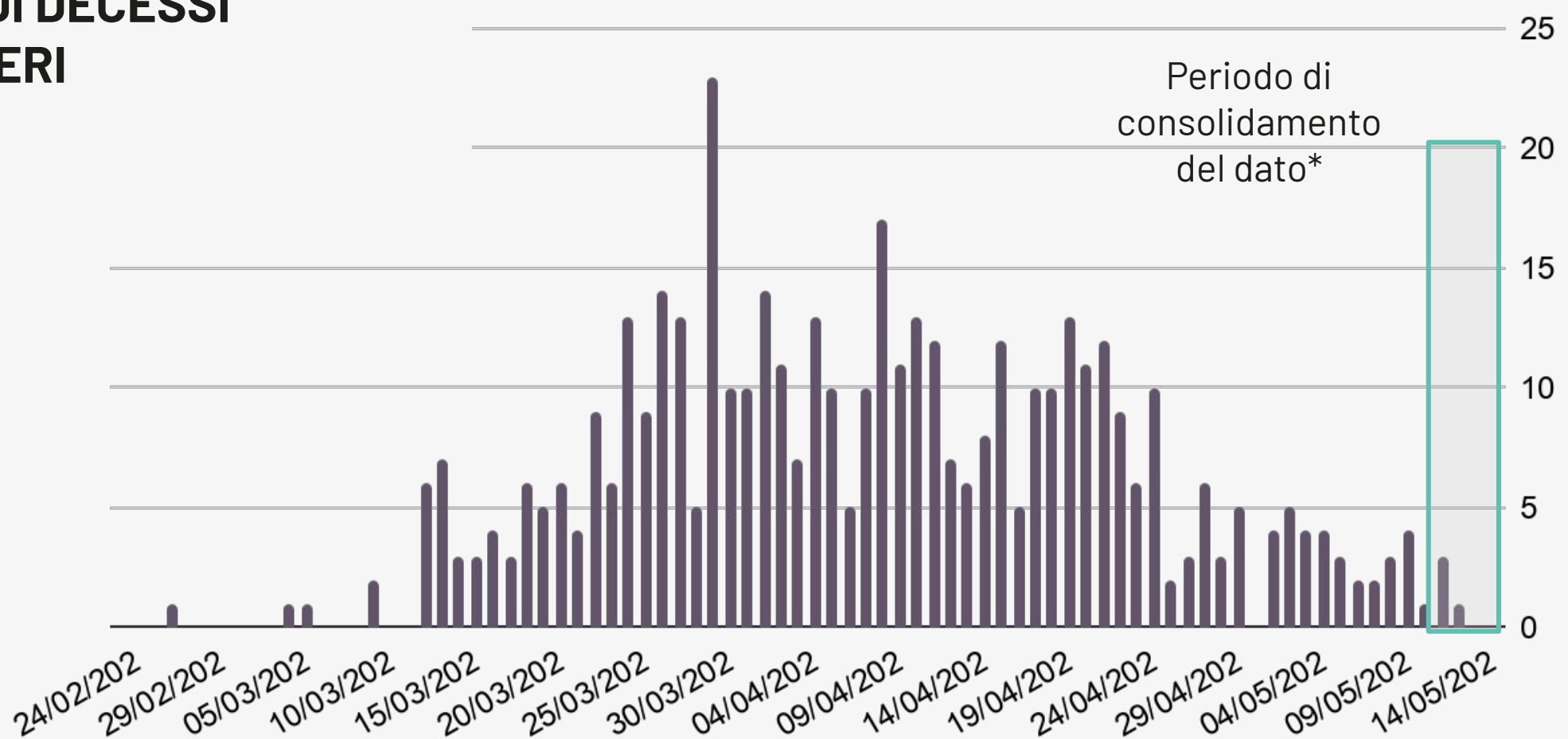
Bollettino Epidemiologico Regione Puglia

NUMERO CASI GIORNALIERI PER DATA PRELIEVO TAMPONE

Informazione nota per **4.366** casi. La linea rappresentata in figura è la media mobile per 7 giorni consecutivi.



NUMERO DI DECESSI GIORNALIERI

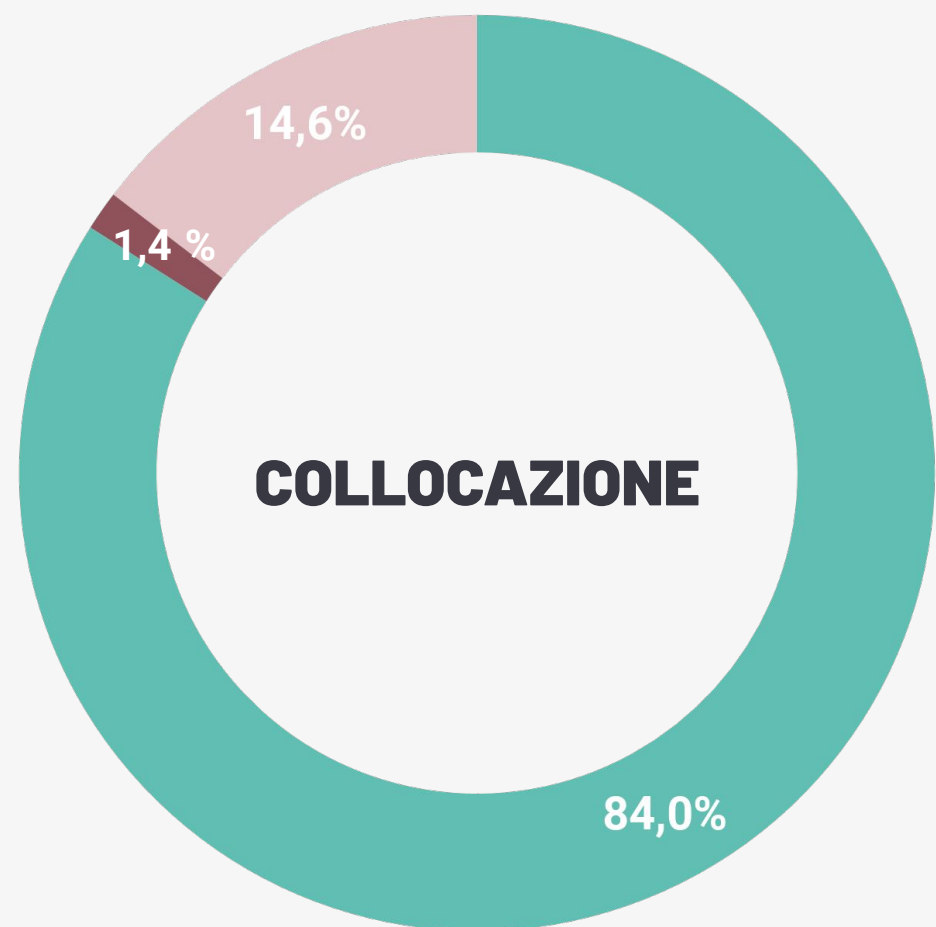
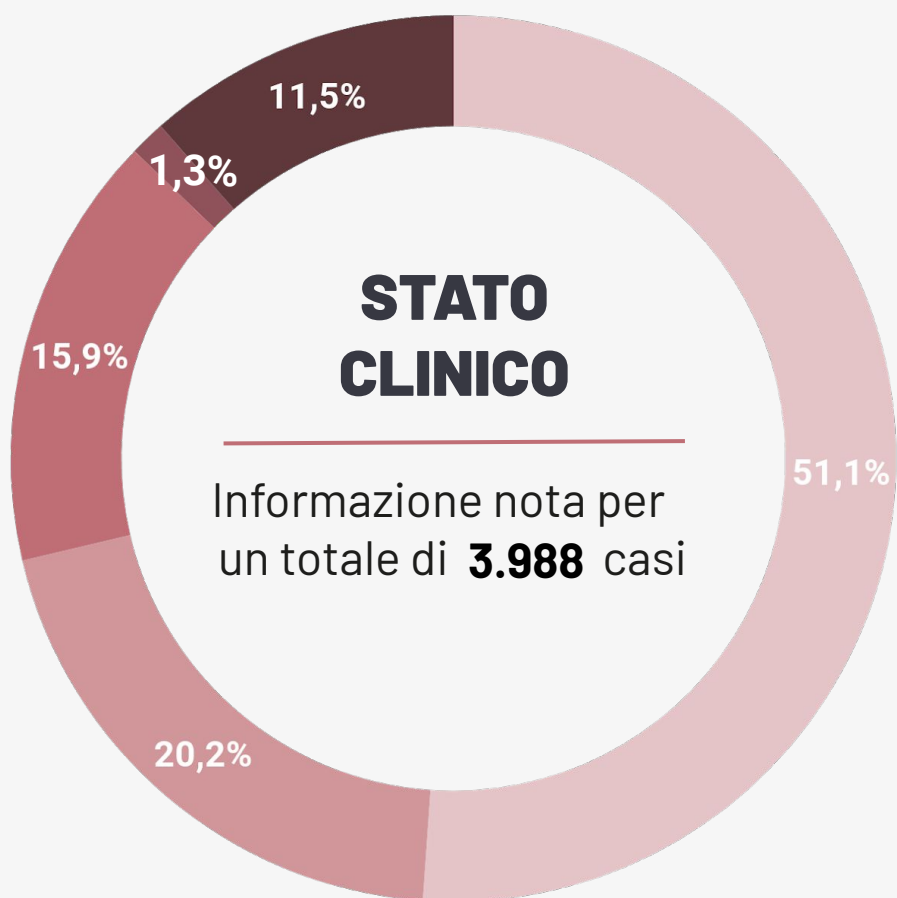
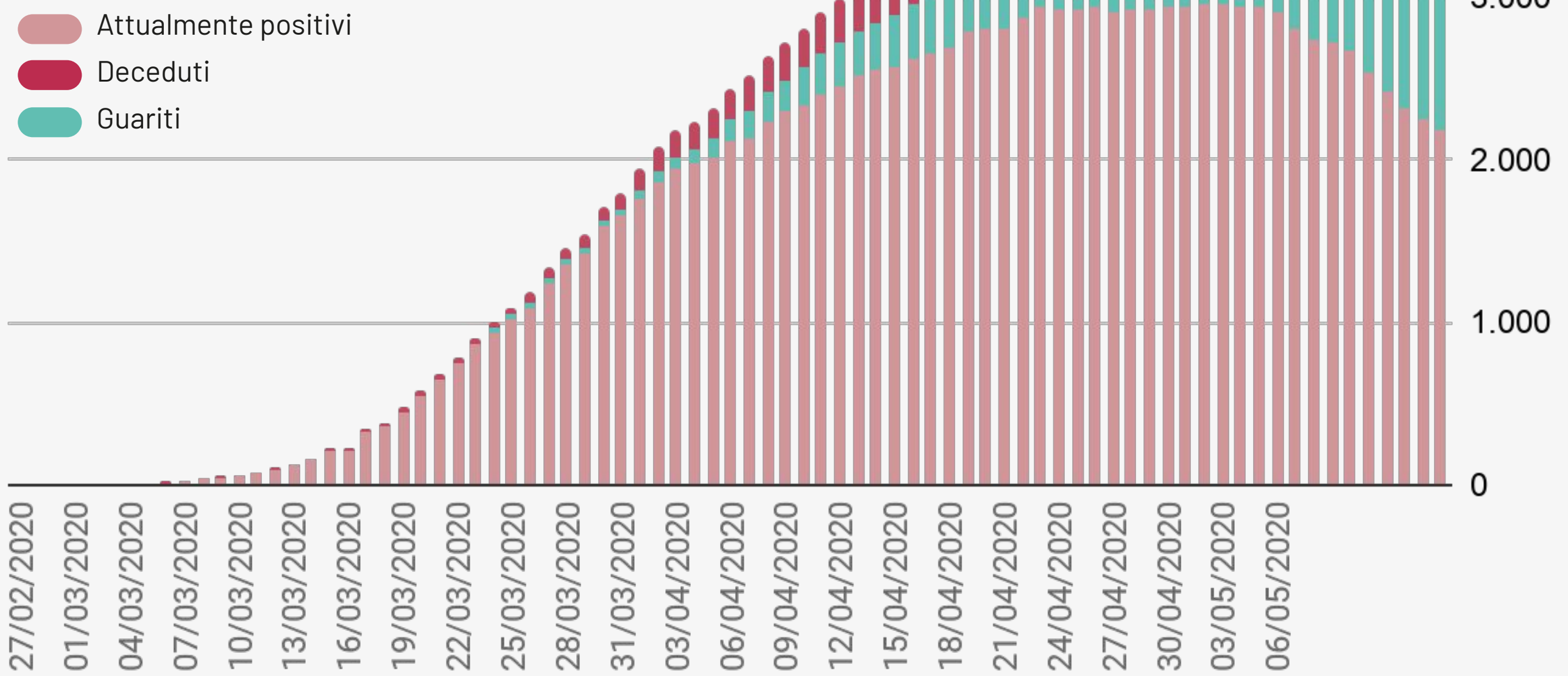


* Si sottolinea che i dati raccolti sono in continua fase di consolidamento e, come prevedibile in una situazione emergenziale, alcune informazioni possono risultare incomplete o possono essere oggetto di modifiche

Bollettino Epidemiologico Regione Puglia

NUMERO CUMULATIVO DI CASI DI COVID -19 CON INCREMENTO GIORNALIERO

I dati qui riportati sono riferiti al giorno di caricamento delle schede a sistema.



- Asintomatico
- Pauci-sintomatico
- Lieve
- Critico
- Severo

- Ricoverati
- In terapia intensiva
- A domicilio

Bollettino Epidemiologico Regione Puglia

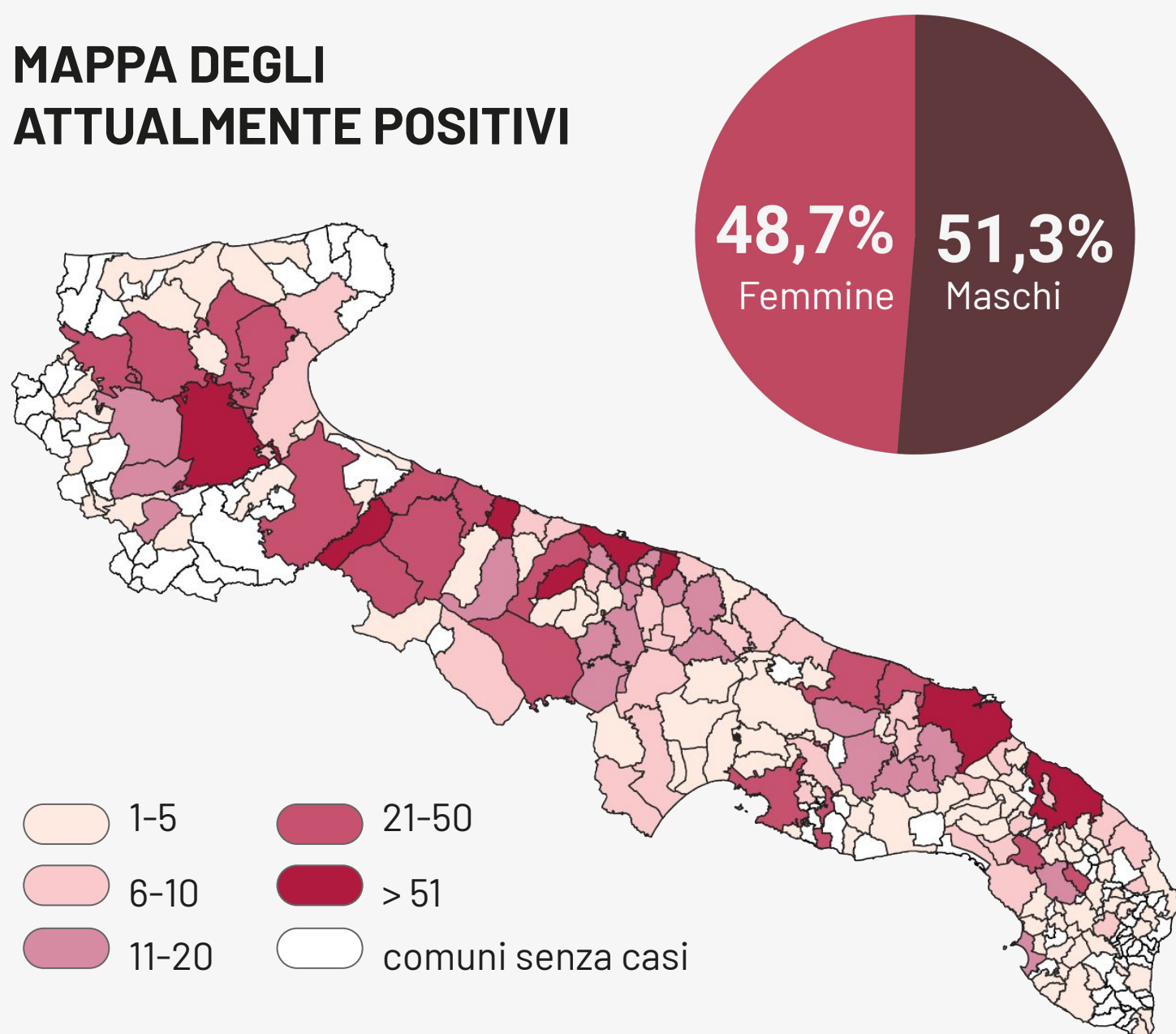
GRUPPI DI ETÀ

Informazione nota per un totale di **4.366** casi



Età	Decessi (n)	Letalità (%)
0-9	0	0
10-19	0	0
20-29	0	0
30-39	5	1,1
40-49	9	1,5
50-59	21	2,5
60-69	53	8,3
70-79	120	24,1
80-89	175	32,6
>90	78	34,8
Totale	461	10,6

MAPPA DEGLI ATTUALMENTE POSITIVI



	Numero di casi confermati per provincia	Incidenza cumulata per 10.000 abitanti
Bari	1.432	11,4
Brindisi	615	15,6
BAT	382	9,8
Foggia	1.125	18,1
Lecce	507	6,4
Taranto	275	4,8
Fuori Regione	29	-
Non attribuiti	1	-
Totale	4.366	10,9